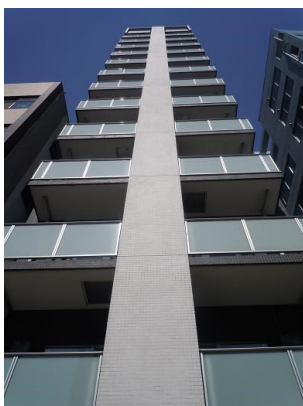


FOR RENT

賃料	管理費等
91,000円	0円

外壁タイル張り 分譲タイプ モニタ付オートロック 角住戸 2面採光

【外観】



【間取り図】



図面と現況が異なる場合は現況が優先となります。

間取りの「S」はサービスルーム(納戸)です。

間取り	1K		
敷金	1ヶ月	礼金	1ヶ月
敷引 / 償却金	- 1ヶ月	保証金	-
物件種別	マンション		
建物名・部屋番号			
物件所在地	東京都台東区蔵前3丁目		
交通	都営浅草線 蔵前駅 徒歩2分 都営浅草線 浅草駅 徒歩7分		
間取詳細			
構造・規模	鉄筋コンクリート 14階建 5階		
専有面積	24.09㎡	向き	
築年月	2007年4月	契約期間	2年
損害保険	有 20,500円 24ヶ月	入居時期	2026年2月下旬
駐車場	駐輪場		
設備	エレベーター 敷地内ゴミ置き場 宅配BOX ガスコンロ 2口コンロ バス・トイレ別 バス有 浴室乾燥		
その他費用	[一時金] 鍵交換費用: 29,700円 ホームマイスター 24代: 16,500円 事務手数料: 11,000円		
入居諸条件	単身可		
保証会社	可 総賃料の50%		
備考			

情報更新日2025年12月25日

No.1102419294k

お問合せ先



東京都知事(4)第87856号
全日本不動産協会

株式会社ユニバーサルエステート 上野店

東京都台東区上野6丁目16-21 西入ビル6F
TEL:03-5812-9336 FAX:03-5812-9338
E-mail: ueno@universal-estate.com
URL: http://universalestate.jp/



携帯サイトから物件詳細を閲覧できます！

取引態様	手数料負担の割合	貸主	借主
仲介	手数料配分の割合	元付	客付