

FOR RENT

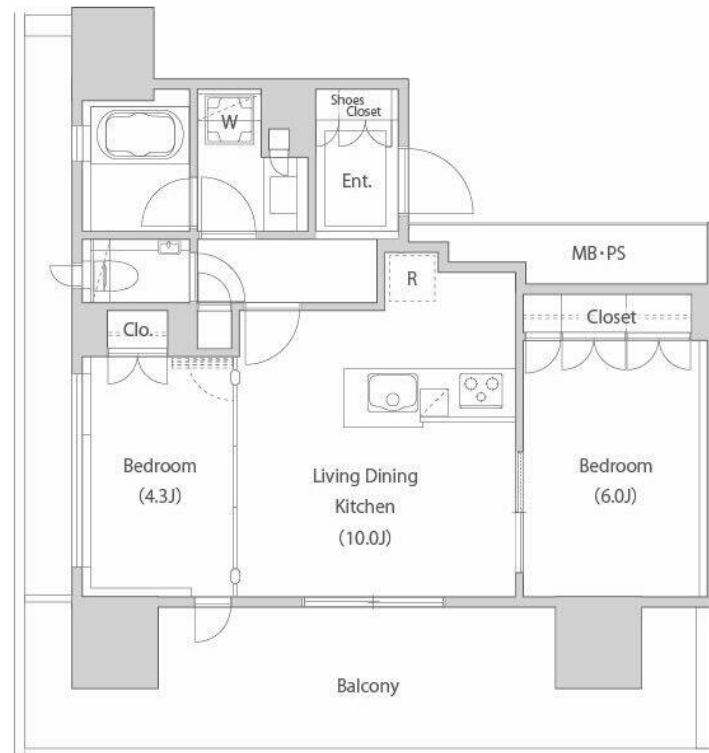
賃料	管理費等
370,000円	40,000円

防犯カメラ 分譲タイプ 2F以上 オートロック ディンプルキー 2面採光

【外観】



【間取り図】



間取り	2LDK		
敷金	1ヶ月	礼金	1ヶ月
敷引 / 償却金	- 1ヶ月	保証金	無
物件種別	マンション		
建物名・部屋番号			
物件所在地	東京都港区虎ノ門3丁目		
交通	東京メトロ日比谷線 神谷町駅 徒歩2分 都営三田線 御成門駅 徒歩7分		
間取詳細			
構造・規模	鉄筋コンクリート 22階建 11階		
専有面積	48.65㎡	向き	北東
築年月	2014年2月	契約期間	定期借家契約 3年
損害保険	有 20,000円 24ヶ月	入居時期	即時
駐車場	有(敷地内) 47000円/月 ~ 駐輪場		
設備	エレベーター 24時間ゴミ出し可 敷地内ゴミ置き場 宅配BOX システムキッチン カウンターキッチン		
その他費用	[一時金] 24時間サポート: 16,500円 鍵交換代: 55,000円		
入居諸条件	ペット相談 事務所不可 二人可		
保証会社	必須 regs (エボスカード) 【初回保証料】総家賃×50% 【月次保証料】総家賃×1% その他		
備考	定期借家 再契約可 浄水器カートリッジ交換実費 1年未満の解約で違約金1ヶ月分 ペット相談(小型犬又は猫2匹迄 敷金1ヶ月増)		

図面と現況が異なる場合は現況が優先となります。

間取りの「S」はサービスルーム(納戸)です。

情報更新日2026年1月25日

No.1102419381k

お問合せ先



東京都知事(4)第87856号
全日本不動産協会

株式会社ユニバーサルエステート 上野店

東京都台東区上野6丁目16-21 西入ビル6F
TEL:03-5812-9336 FAX:03-5812-9338
E-mail: ueno@universal-estate.com
URL: http://universalestate.jp/



携帯サイトから物件詳細を閲覧できます！

取引態様	手数料負担の割合	貸主	0%	借主	100%
仲介	手数料配分の割合	元付	0%	客付	100%