

FOR RENT

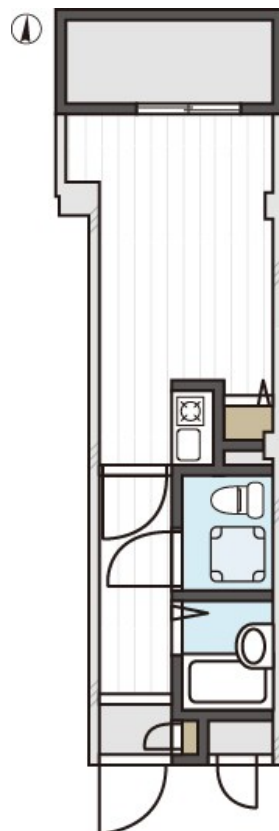
賃料	管理費等
58,000円	5,000円

オートロック

【外観】



【間取り図】



間取り	1R		
敷金	無	礼金	1ヶ月
敷引 / 償却金	-	保証金	-
物件種別	マンション		
建物名・部屋番号			
物件所在地	東京都葛飾区四つ木2丁目		
交通	京成押上線 四ツ木駅 徒歩7分 京成押上線 八広駅 徒歩18分		
間取詳細			
構造・規模	鉄骨 3階建 2階		
専有面積	17.97㎡	向き	
築年月	2014年3月	契約期間	2年
損害保険	有 20,000円 24ヶ月	入居時期	2026年3月下旬
駐車場			
設備	敷地内ゴミ置き場 宅配BOX システムキッチン ガスコンロ バス・トイレ別 バス有 シャワー		
その他費用	[一時金] 鍵交換代: 44,000円 ルームクリーニング代: 44,000円 エアコン クリーニング代: 16,500円 [月次費用] 24時間緊急サポート料: 1,100円		
入居諸条件	単身可		
保証会社	必須 賃料等の50%		
備考	短期解約違約金あり(1年未満2ヶ月分 1年半未満1ヶ月分)		

図面と現況が異なる場合は現況が優先となります。

間取りの「S」はサービスルーム(納戸)です。

情報更新日2026年1月5日

No.1102419398m

お問合せ先



東京都知事(4)第87856号
全日本不動産協会

株式会社ユニバーサルエステート 上野店

東京都台東区上野6丁目16-21 西入ビル6F
TEL:03-5812-9336 FAX:03-5812-9338
E-mail: ueno@universal-estate.com
URL: http://universalestate.jp/



携帯サイトから物件詳細を閲覧できます！

取引態様	手数料 負担の割合	貸主	借主
仲介	手数料 配分の割合	元付	客付