

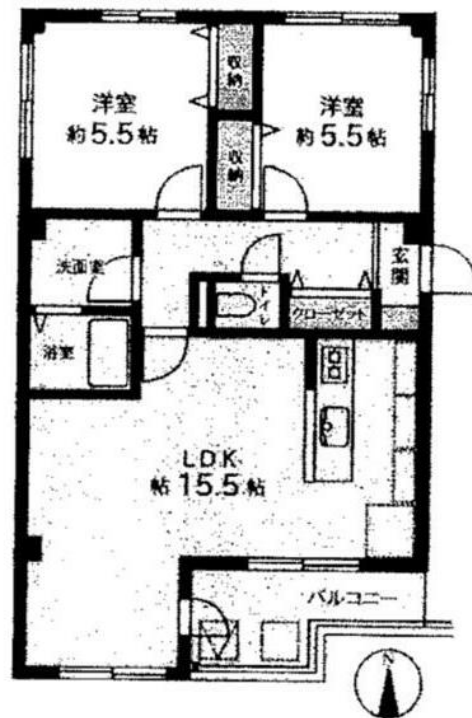
FOR RENT

賃料	管理費等
120,000円	0円

外壁タイル張り 2F以上

【外観】

【間取り図】



間取り	2LDK		
敷金	1ヶ月	礼金	1ヶ月
敷引 / 償却金	-	保証金	無
物件種別	マンション		
建物名・部屋番号			
物件所在地	東京都葛飾区柴又4丁目		
交通	京成金町線 柴又駅 徒歩2分 北総線 新柴又駅 徒歩10分		
間取詳細			
構造・規模	鉄骨 3階建 2階		
専有面積	62.94㎡	向き	南
築年月	1998年4月	契約期間	2年
損害保険	有 20,000円 12ヶ月	入居時期	2026年2月中旬
駐車場			
設備	敷地内ゴミ置き場 バス・トイレ別 バス有 脱衣所 シャワー トイレ有 エアコン クローゼット		
その他費用	[一時金] 24時間安心サポート代: 11,000円		
入居諸条件			
保証会社	必須 総賃料の50% 年間保証料12000円 口座引落手数料440円/月		
備考	1年未満の解約で違約金1ヶ月分 鍵交換代任意		

図面と現況が異なる場合は現況が優先となります。

間取りの「S」はサービスルーム(納戸)です。

情報更新日2026年1月22日

No.1102419406m

お問合せ先



東京都知事(4)第87856号
全日本不動産協会

株式会社ユニバーサルエステート 上野店

東京都台東区上野6丁目16-21 西入ビル6F
TEL:03-5812-9336 FAX:03-5812-9338
E-mail: ueno@universal-estate.com
URL: http://universalestate.jp/



携帯サイトから物件詳細を閲覧できます！

取引態様	手数料負担の割合	貸主	0%	借主	100%
仲介	手数料配分の割合	元付	0%	客付	100%