

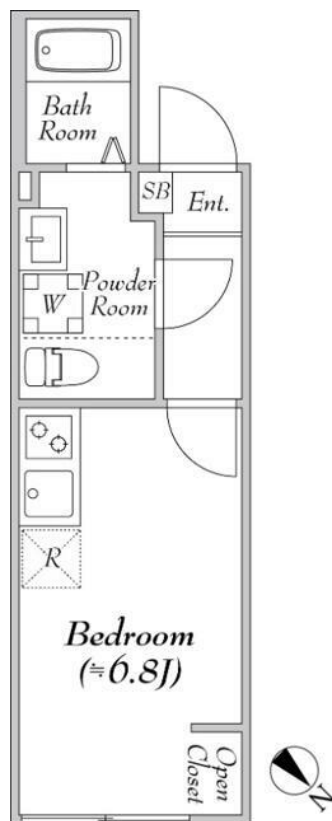
FOR RENT

賃料	管理費等
79,000円	9,000円

最上階 2 F 以上 オートロック

【外観】

【間取り図】



図面と現況が異なる場合は現況が優先となります。

間取りの「S」はサービスルーム(納戸)です。

間取り	1R		
敷金	無	礼金	無
敷引 / 償却金	-	保証金	無
物件種別	マンション		
建物名・部屋番号			
物件所在地	東京都板橋区南常盤台 2 丁目		
交通	東武東上線 ときわ台(東京)駅 徒歩7分 東武東上線 中板橋駅 徒歩14分		
間取詳細	洋室(6.8畳)		
構造・規模	鉄筋コンクリート 5階建 5階		
専有面積	20.61㎡	向き	北東
築年月	2025年6月	契約期間	2年
損害保険	有 20,000円 24ヶ月	入居時期	即時
駐車場	無 駐輪場		
設備	敷地内ゴミ置き場 宅配BOX システムキッチン 2口コンロ IHクッキングヒーター バス・トイレ別		
その他費用	[一時金] 退去時ハウスクリーニング: 38,500円 退去時エアコンクリーニング代: 19,800円 [月次費用] 24時間サポート: 1,100円 口座振替手数料: 440円		
入居諸条件			
保証会社	必須 初回契約時: 50%、更新時: 13,000円		
備考	短期違約金(2年未満1ヶ月 1年未満2ヶ月)		

情報更新日2026年1月6日

No.1102419452k

お問合せ先



東京都知事(4)第87856号
全日本不動産協会

株式会社ユニバーサルエステート 上野店

東京都台東区上野 6 丁目 1 6 - 2 1 西入ビル 6 F
TEL:03-5812-9336 FAX:03-5812-9338
E-mail: ueno@universal-estate.com
URL: http://universalestate.jp/



携帯サイトから物件詳細を閲覧できます！

取引態様	手数料負担の割合	貸主	0%	借主	100%
仲介	手数料配分の割合	元付	0%	客付	100%