

FOR RENT

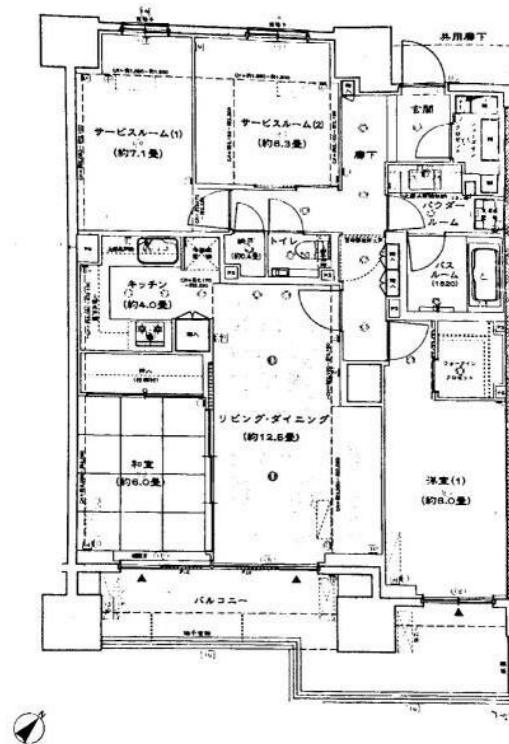
賃料	管理費等
478,000円	20,000円

外壁タイル張り 2F以上 モニタ付オートロック 24時間緊急通報システム

【外観】



【間取り図】



図面と現況が異なる場合は現況が優先となります。

間取りの「S」はサービスルーム(納戸)です。

間取り	4LDK		
敷金	1ヶ月	礼金	1ヶ月
敷引/償却金	-	保証金	無
物件種別	マンション		
建物名・部屋番号			
物件所在地	東京都豊島区東池袋2丁目		
交通	山手線 池袋駅 徒歩14分 山手線 大塚(東京)駅 徒歩8分		
間取詳細			
構造・規模	鉄筋コンクリート 15階建 14階		
専有面積	99.98㎡	向き	南東
築年月	2021年12月	契約期間	2年
損害保険	有 11,000円 12ヶ月	入居時期	2026年2月中旬
駐車場	空無 駐輪場		
設備	24時間ゴミ出し可 敷地内ゴミ置き場 システムキッチン 3口以上コンロ 食器洗浄乾燥機		
その他費用	[月次費用] 24時間駆付サービス: 1,100円		
入居諸条件			
保証会社	必須 いえらぶ安心保証 初回保証料: 賃料等月額50%、更新保証料: 12,000円/年、引落送金手数料: 税込550円/月 保証人不要(緊急連絡先は必要)		
備考			

情報更新日2026年2月1日

No.1102419501k

お問合せ先



東京都知事(4)第87856号
全日本不動産協会

株式会社ユニバーサルエスレート 上野店

東京都台東区上野6丁目16-21 西入ビル6F
TEL:03-5812-9336 FAX:03-5812-9338
E-mail: ueno@universal-estate.com
URL: http://universalestate.jp/



携帯サイトから物件詳細を閲覧できます!

取引態様	手数料負担の割合	貸主	50%	借主	50%
仲介	手数料配分の割合	元付	50%	客付	50%