

# FOR RENT

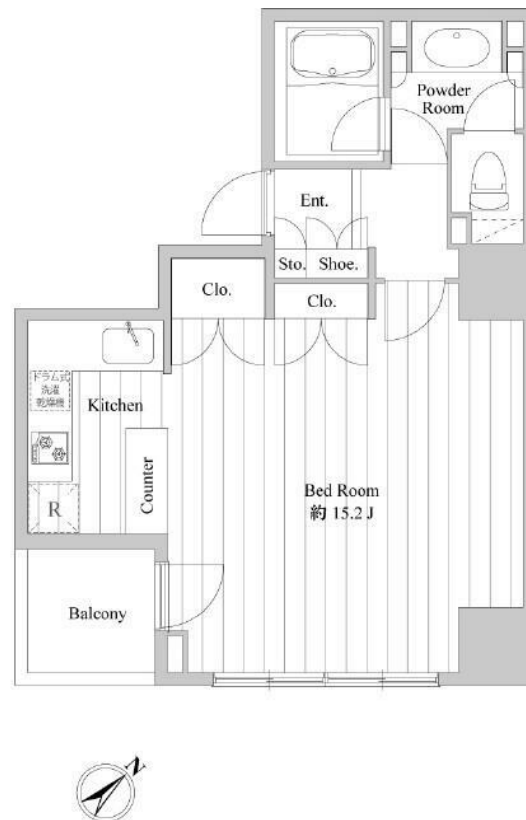
賃料	管理費等
135,000円	9,000円

防犯カメラ 外壁タイル張り 2F以上 オートロック モニタ付オートロック

【外観】



【間取り図】



図面と現況が異なる場合は現況が優先となります。

間取りの「S」はサービスルーム(納戸)です。

間取り	1R		
敷金	無	礼金	無
敷引 / 償却金	-	保証金	無
物件種別	マンション		
建物名・部屋番号			
物件所在地	東京都墨田区東向島2丁目		
交通	東京メトロ半蔵門線 押上駅 徒歩11分 東武スカイツリーライン 曳舟駅 徒歩5分		
間取詳細	洋室(15.2畳) K(3.6畳)		
構造・規模	鉄筋コンクリート 11階建 3階		
専有面積	45.46㎡	向き	南西
築年月	2005年1月	契約期間	2年
損害保険	有 22,000円 24ヶ月	入居時期	2026年2月20日
駐車場	無		
設備	エレベーター 敷地内ゴミ置き場 宅配BOX システムキッチン ガスコンロ設置可 2口コンロ		
その他費用			
入居諸条件			
保証会社	必須 総賃料の30% 月次：総賃料の1%		
備考	1年未満の解約で違約金1ヶ月分		

情報更新日2026年1月15日

No.1102419855m

お問合せ先



東京都知事(4)第87856号  
全日本不動産協会

株式会社ユニバーサルエスレート 上野店

東京都台東区上野6丁目16-21 西入ビル6F  
TEL:03-5812-9336 FAX:03-5812-9338  
E-mail: ueno@universal-estate.com  
URL: http://universalestate.jp/



携帯サイトから物件詳細を閲覧できます！

取引態様	手数料負担の割合	貸主	0%	借主	100%
仲介	手数料配分の割合	元付	0%	客付	100%