

# FOR RENT

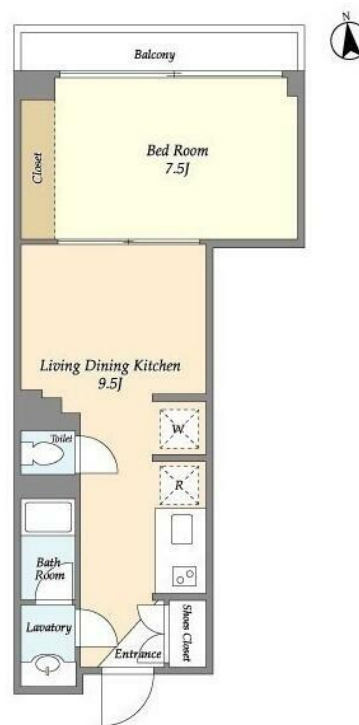
賃料	管理費等
127,000円	7,000円

防犯カメラ デザイナーズ 外壁タイル張り 2F以上 オートロック

【外観】



【間取り図】



間取り	1LDK		
敷金	12.7万円	礼金	12.7万円
敷引 / 償却金	-	保証金	無
物件種別	マンション		
建物名・部屋番号			
物件所在地	東京都江東区木場 6丁目		
交通	東京メトロ東西線 木場(東京)駅 徒歩6分 東京メトロ東西線 東陽町駅 徒歩14分		
間取詳細	洋室(7.5畳) LDK(9.5畳)		
構造・規模	鉄骨 8階建 5階		
専有面積	37.49㎡	向き	北
築年月	2004年4月	契約期間	2年
損害保険	有 16,550円 24ヶ月	入居時期	2026年1月中旬
駐車場	無		
設備	エレベーター 敷地内ゴミ置き場 宅配BOX バス・トイレ別 バス有 浴室乾燥 脱衣所 シャワー		
その他費用	[一時金] 鍵交換代: 33,000円 清掃費: 56,980円 エアコン清掃費: 33,000円		
入居諸条件	ペット可		
保証会社	必須 レジデンシャルパートナーズ 保証料: 賃料等の50%(最低2万)、月額保証・事務手数料: 賃料		
備考	ペット可(小型犬、猫どちらか1匹のみ 礼金1ヶ月) インターネット使用料無料		

図面と現況が異なる場合は現況が優先となります。

間取りの「S」はサービスルーム(納戸)です。

情報更新日2026年1月15日

No.1102419865m

お問合せ先



東京都知事(4)第87856号  
全日本不動産協会

株式会社ユニバーサルエステート 上野店

東京都台東区上野 6丁目16-21 西入ビル6F  
TEL:03-5812-9336 FAX:03-5812-9338  
E-mail: ueno@universal-estate.com  
URL: http://universalestate.jp/



携帯サイトから物件詳細を閲覧できます！

取引態様	手数料負担の割合	貸主	0%	借主	100%
仲介	手数料配分の割合	元付	0%	客付	100%