

FOR RENT

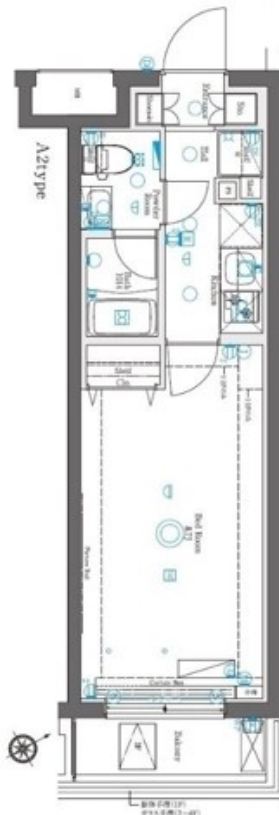
賃料	管理費等
76,500円	10,000円

防犯カメラ 外壁タイル張り 2F以上 オートロック 角住戸

【外観】



【間取り図】



図面と現況が異なる場合は現況が優先となります。

間取りの「S」はサービスルーム(納戸)です。

間取り	1K		
敷金	無	礼金	1ヶ月
敷引 / 償却金	-	保証金	無
物件種別	マンション		
建物名・部屋番号			
物件所在地	東京都板橋区三園1丁目		
交通	都営三田線 西高島平駅 徒歩6分 都営三田線 新高島平駅 徒歩17分		
間取詳細	洋室(8.7畳)		
構造・規模	鉄筋コンクリート 5階建 3階		
専有面積	25.65㎡	向き	南東
築年月	2020年7月	契約期間	1年
損害保険	有 10,000円 12ヶ月	入居時期	2026年3月上旬
駐車場	無 駐輪場 バイク置き場		
設備	エレベーター 24時間ゴミ出し可 敷地内ゴミ置き場 宅配BOX システムキッチン ガスコンロ設置済		
その他費用	[一時金] 契約事務手数料: 5,500円 消臭除菌代: 8,800円 鍵交換代: 27,500円 [月次費用] あんしんサポート (1年間): 16,500円		
入居諸条件	ペット相談		
保証会社	必須 初回契約時: 50%、月額: 1%		
備考	1年未満の解約で違約金1ヶ月分 退去時クリーニング代実費		

情報更新日2026年1月22日

No.1102419540k

お問合せ先



東京都知事(4)第87856号
全日本不動産協会

株式会社ユニバーサルエステート 上野店

東京都台東区上野6丁目16-21 西入ビル6F
TEL:03-5812-9336 FAX:03-5812-9338
E-mail: ueno@universal-estate.com
URL: http://universalestate.jp/



携帯サイトから物件詳細を閲覧できます！

取引態様	手数料負担の割合	貸主	0%	借主	100%
仲介	手数料配分の割合	元付	0%	客付	100%