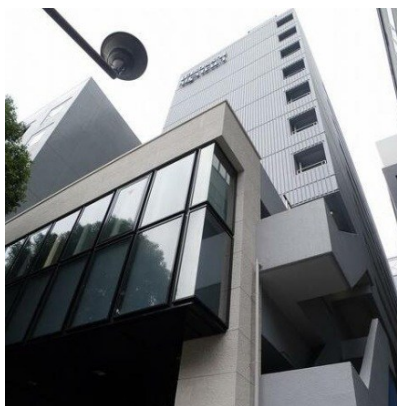


# FOR RENT

| 賃料      | 管理費等   |
|---------|--------|
| 90,000円 | 9,000円 |

防犯カメラ 外壁タイル張り 2F以上

【外観】



【間取り図】



| 間取り      | 1K  |      |           |
|----------|---|------|-----------|
| 敷金       | 無   | 礼金   | 1ヶ月       |
| 敷引 / 償却金 | -   | 保証金  | 無         |
| 物件種別     | マンション   |      |           |
| 建物名・部屋番号 |   |      |           |
| 物件所在地    | 東京都新宿区下宮比町  |      |           |
| 交通       | 東京メトロ南北線 飯田橋駅 徒歩2分<br>都営大江戸線 牛込神楽坂駅 徒歩13分                                     |      |           |
| 間取詳細     | 洋室(22畳)   |      |           |
| 構造・規模    | 鉄骨鉄筋コンクリート 11階建 5階  |      |           |
| 専有面積     | 22m <sup>2</sup>  | 向き   | 東         |
| 築年月      | 1978年8月   | 契約期間 | 2年        |
| 損害保険     | 有 20,000円 24ヶ月  | 入居時期 | 2026年2月中旬 |
| 駐車場      | 空無  |      |           |
| 設備       | エレベーター エレベーター 2基 24時間ゴミ出し可 敷地内ゴミ置き場 コインランドリー                                  |      |           |
| その他費用    | [一時金] ルームクリーニング: 55,000円 契約事務手数料: 11,000円 鍵交換費用: 24,200円                      |      |           |
| 入居諸条件    |   |      |           |
| 保証会社     | 必須 ルームバンクインシュア(家財保険・駆付けサポート付) 初回保証委託料: 総賃料の70%、月間保証料: 毎月2,600円(毎月の口座引落手数料を含む) |      |           |
| 備考       |   |      |           |

図面と現況が異なる場合は現況が優先となります。

間取りの「S」はサービスルーム(納戸)です。

情報更新日2026年1月11日

No.1102419734k

お問合せ先



東京都知事(4)第87856号  
全日本不動産協会

株式会社ユニバーサルエステート 上野店

東京都台東区上野6丁目16-21 西入ビル6F  
TEL:03-5812-9336 FAX:03-5812-9338  
E-mail: ueno@universal-estate.com  
URL: http://universalestate.jp/



携帯サイトから物件詳細を閲覧できます！

| 取引態様 | 手数料負担の割合 | 貸主 | 0% | 借主 | 100% |
|------|----------|----|----|----|------|
| 仲介   | 手数料配分の割合 | 元付 | 0% | 客付 | 100% |