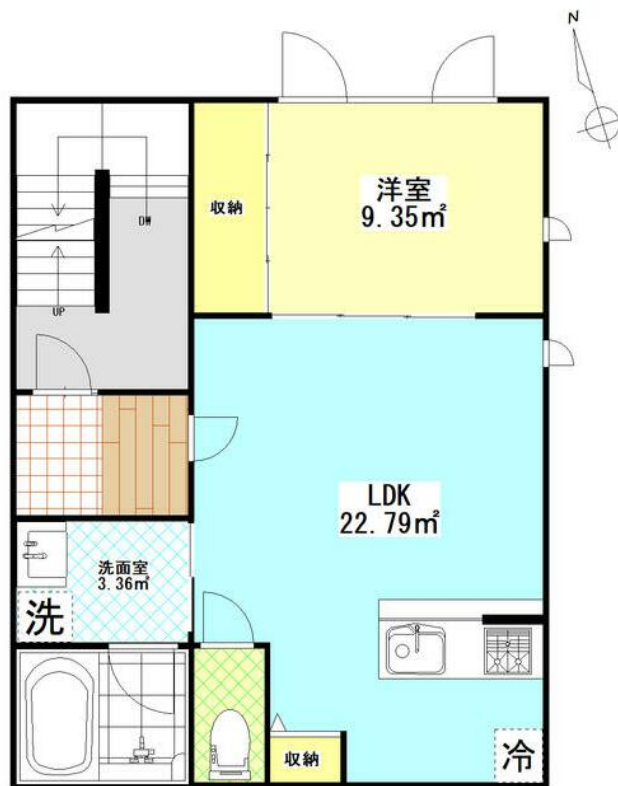


| 賃料       | 管理費等    |
|----------|---------|
| 215,000円 | 10,000円 |

外壁タイル張り 2F以上 オートロック モニタ付オートロック 可動間仕切り

【外観】

【間取り図】



図面と現況が異なる場合は現況が優先となります。

間取りの「S」はサービスルーム(納戸)です。

| 間取り      | 1LDK  |      |            |
|----------|---|------|------------|
| 敷金       | 1ヶ月   | 礼金   | 1ヶ月        |
| 敷引 / 償却金 | -   | 保証金  | 無          |
| 物件種別     | マンション   |      |            |
| 建物名・部屋番号 |   |      |            |
| 物件所在地    | 東京都江東区福住1丁目                                       |      |            |
| 交通       | 東京メトロ東西線 門前仲町駅 徒歩6分                               |      |            |
| 間取詳細     | 洋室(5.6畳) LDK(13.7畳)                               |      |            |
| 構造・規模    | 鉄筋コンクリート 5階建 3階                                   |      |            |
| 専有面積     | 50㎡   | 向き   |            |
| 築年月      | 2026年3月   | 契約期間 | 2年         |
| 損害保険     | 有 20,000円 24ヶ月                                    | 入居時期 | 2026年3月23日 |
| 駐車場      |   |      |            |
| 設備       | 敷地内ゴミ置き場 宅配BOX システムキッチン 独立型キッチン 2口コンロ IHクッキングヒーター |      |            |
| その他費用    |   |      |            |
| 入居諸条件    |   |      |            |
| 保証会社     | 必須 総賃料の100%                                       |      |            |
| 備考       | 1年未満の解約で違約金1ヶ月分                                   |      |            |

情報更新日2026年1月11日

No.1102419715k

お問合せ先



東京都知事(4)第87856号  
全日本不動産協会

株式会社ユニバーサルエステート 上野店

東京都台東区上野6丁目16-21 西入ビル6F  
TEL:03-5812-9336 FAX:03-5812-9338  
E-mail: ueno@universal-estate.com  
URL: http://universalestate.jp/



携帯サイトから物件詳細を閲覧できます！

| 取引態様 | 手数料負担の割合 | 貸主 | 0% | 借主 | 100% |
|------|----------|----|----|----|------|
| 仲介   | 手数料配分の割合 | 元付 | 0% | 客付 | 100% |