

FOR RENT

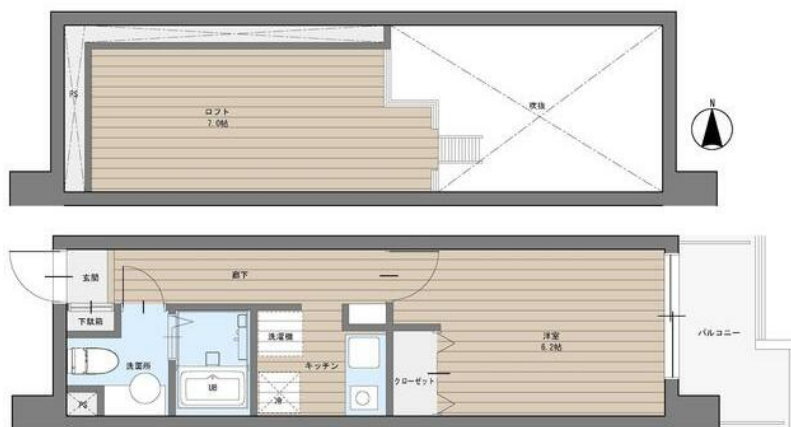
賃料	管理費等
103,000円	10,000円

外壁タイル張り 2F以上 オートロック ディンプルキー ロフト

【外観】



【間取り図】



間取り	1K		
敷金	無	礼金	無
敷引 / 償却金	-	保証金	無
物件種別	マンション		
建物名・部屋番号			
物件所在地	東京都墨田区東駒形 4 丁目		
交通	都営浅草線 本所吾妻橋駅 徒歩6分 東京メトロ半蔵門線 押上駅 徒歩11分		
間取詳細			
構造・規模	鉄筋コンクリート 6階建 3階		
専有面積	23.85㎡	向き	東
築年月	2005年11月	契約期間	2年
損害保険	有 18,000円 24ヶ月	入居時期	即時
駐車場	空無		
設備	エレベーター 敷地内ゴミ置き場 宅配BOX システムキッチン IHクッキングヒーター バス・トイレ別		
その他費用	[一時金] ハウスクリーニング代(特別清掃費用別途): 43,725円 鍵発行手数料: 22,000円 エアコン清掃費1台毎(掃除機能付等別途): 16,500円		
入居諸条件			
保証会社	必須 【収納代行】初回保証料賃料共益費等50%(連保無)、30%(連保有)、以後1年毎25%		
備考	1年未満の解約で違約金1ヶ月分		

図面と現況が異なる場合は現況が優先となります。

間取りの「S」はサービスルーム(納戸)です。

情報更新日2026年1月15日

No.1102419851m

お問合せ先



東京都知事(4)第87856号
全日本不動産協会

株式会社ユニバーサルエステート 上野店

東京都台東区上野 6 丁目 1 6 - 2 1 西入ビル 6 F
TEL:03-5812-9336 FAX:03-5812-9338
E-mail: ueno@universal-estate.com
URL: http://universalestate.jp/



携帯サイトから物件詳細を閲覧できます！

取引態様	手数料負担の割合	貸主	0%	借主	100%
仲介	手数料配分の割合	元付	0%	客付	100%