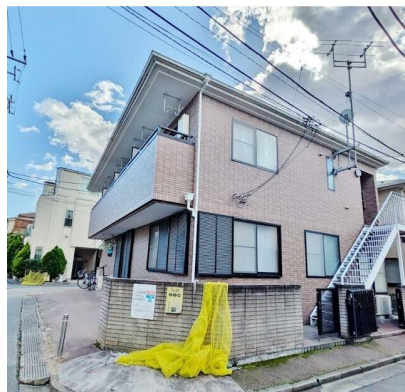


# FOR RENT

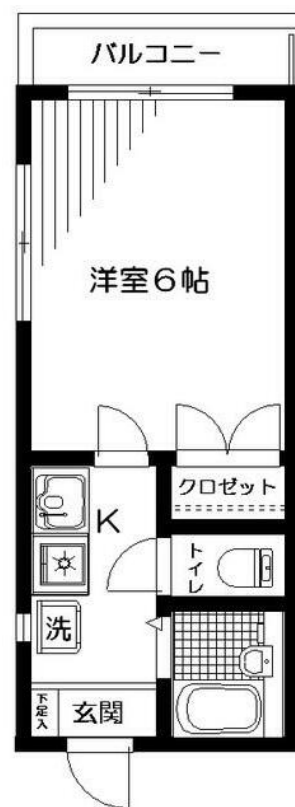
| 賃料      | 管理費等   |
|---------|--------|
| 68,000円 | 4,000円 |

2 F 以上 2 面採光

【外観】



【間取り図】



| 間取り      | 1K                                                               |      |           |
|----------|------------------------------------------------------------------|------|-----------|
| 敷金       | 1ヶ月                                                              | 礼金   | 1ヶ月       |
| 敷引 / 償却金 | -                                                                | 保証金  | 無         |
| 物件種別     | アパート                                                             |      |           |
| 建物名・部屋番号 |                                                                  |      |           |
| 物件所在地    | 東京都北区志茂2丁目                                                       |      |           |
| 交通       | 京浜東北線 赤羽駅 徒歩9分<br>東京メトロ南北線 志茂駅 徒歩6分                              |      |           |
| 間取詳細     | 洋室(6畳) K(1.5畳)                                                   |      |           |
| 構造・規模    | 木造 2階建 2階                                                        |      |           |
| 専有面積     | 18.95㎡                                                           | 向き   | 北東        |
| 築年月      | 1998年1月                                                          | 契約期間 | 2年        |
| 損害保険     |                                                                  | 入居時期 | 2026年2月下旬 |
| 駐車場      | 無                                                                |      |           |
| 設備       | 敷地内ゴミ置き場 ガスコンロ設置済 バス・トイレ別 バス有 シャワー トイレ有 エアコン                     |      |           |
| その他費用    | [一時金] 鍵交換費用: 22,000円 室内消毒代: 16,500円<br>[月次費用] 日神サポートパック料: 1,100円 |      |           |
| 入居諸条件    | 事務所不可                                                            |      |           |
| 保証会社     | 必須 初回保証委託料月額合計の60%、1年毎に継続保証委託料1万円。                               |      |           |
| 備考       | 支払手数料及び退去時クリーニング代実費 1年未満の解約で違約金1ヶ月分                              |      |           |

図面と現況が異なる場合は現況が優先となります。

間取りの「S」はサービスルーム(納戸)です。

情報更新日2026年1月15日

No.1102419883m

お問合せ先



東京都知事(4)第87856号  
全日本不動産協会

株式会社ユニバーサルエステート 上野店

東京都台東区上野6丁目16-21 西入ビル6F  
TEL:03-5812-9336 FAX:03-5812-9338  
E-mail: ueno@universal-estate.com  
URL: http://universalestate.jp/



携帯サイトから物件詳細を閲覧できます！

| 取引態様 | 手数料負担の割合 | 貸主 | 0% | 借主 | 100% |
|------|----------|----|----|----|------|
| 仲介   | 手数料配分の割合 | 元付 | 0% | 客付 | 100% |