

FOR RENT

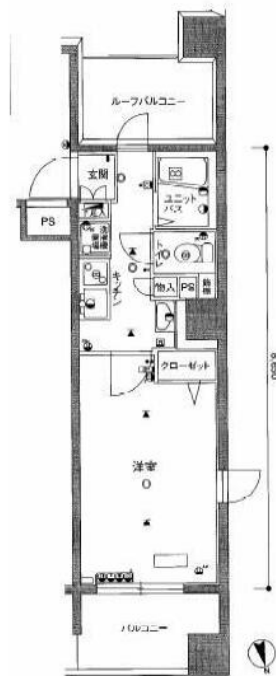
賃料	管理費等
97,000円	8,000円

防犯カメラ 外壁タイル張り 分譲タイプ 最上階 2F以上 オートロック モニタ付オートロック ディンプルキー 角住戸

【外観】



【間取り図】



間取り	1K		
敷金	1ヶ月	礼金	1ヶ月
敷引 / 償却金	-	保証金	無
物件種別	マンション		
建物名・部屋番号			
物件所在地	東京都台東区雷門1丁目		
交通	都営浅草線 浅草駅 徒歩4分 東京メトロ銀座線 田原町(東京)駅 徒歩4分		
間取詳細			
構造・規模	鉄筋コンクリート 12階建 12階		
専有面積	25.43㎡	向き	北
築年月	2007年8月	契約期間	2年
損害保険	有 15,000円 24ヶ月	入居時期	2026年3月中旬
駐車場			
設備	エレベーター 敷地内ゴミ置き場 宅配BOX システムキッチン ガスコンロ設置済 2口コンロ		
その他費用	[一時金] 鍵交換代等: 28,600円 事務管理手数料: 11,000円		
入居諸条件	事務所不可		
保証会社	必須 JACCS J A C C S 初回保証料/総賃料の50% 年間保証料/10,000円 口座振替手		
備考	1年未満の解約で違約金1ヶ月分		

図面と現況が異なる場合は現況が優先となります。

間取りの「S」はサービスルーム(納戸)です。

情報更新日2026年1月16日

No.1102419938k

お問合せ先



東京都知事(4)第87856号
全日本不動産協会

株式会社ユニバーサルエステート 上野店

東京都台東区上野6丁目16-21 西入ビル6F

TEL:03-5812-9336

FAX:03-5812-9338

E-mail: ueno@universal-estate.com

URL: http://universalestate.jp/



携帯サイトから物件詳細を閲覧できます！

取引態様	手数料負担の割合	貸主	0%	借主	100%
仲介	手数料配分の割合	元付	0%	客付	100%