

FOR RENT

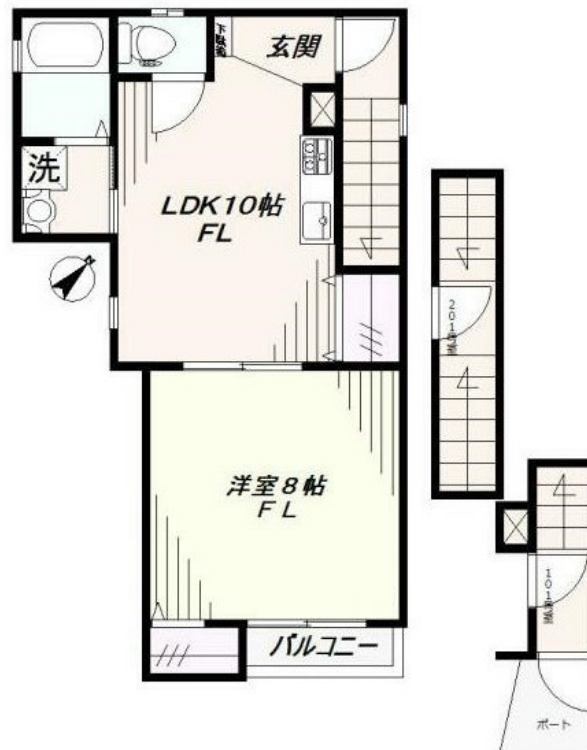
賃料	管理費等
116,000円	2,000円

外壁タイル張り 最上階 2F以上

【外観】



【間取り図】



間取り	1LDK		
敷金	無	礼金	無
敷引 / 償却金	- 7.26万円	保証金	7.26万円
物件種別	マンション		
建物名・部屋番号			
物件所在地	東京都文京区本駒込4丁目		
交通	山手線 駒込駅 徒歩12分 京浜東北線 田端(東京)駅 徒歩11分		
間取詳細	洋室(8畳) LDK(10畳)		
構造・規模	鉄骨 3階建 3階		
専有面積	37.5㎡	向き	南東
築年月	2005年9月	契約期間	2年
損害保険	有 22,000円 24ヶ月	入居時期	2026年2月中旬
駐車場	無		
設備	敷地内ゴミ置き場 システムキッチン ガスコンロ設置可 3口以上コンロ グリル バス・トイレ別 バス有		
その他費用	[一時金] 電子ロック設定費(税込): 11,000円 抗菌処理代(税込): 22,000円 [月次費用] 引落手数料(月額賃料等合計の1%): 1,152円 緊急サポート(税込): 1,100円 浄水器レンタルシステム(税込): 1,100円		
入居諸条件	二人可 高齢者相談		
保証会社	必須 エボス/月額賃料等合計額の50%		
備考	退去時エアコン洗浄・室内クリーニング代実費		

図面と現況が異なる場合は現況が優先となります。

間取りの「S」はサービスルーム(納戸)です。

情報更新日2026年1月11日

No.1102419754k

お問合せ先



東京都知事(4)第87856号
全日本不動産協会

株式会社ユニバーサルエステート 上野店

東京都台東区上野6丁目16-21 西入ビル6F
TEL:03-5812-9336 FAX:03-5812-9338
E-mail: ueno@universal-estate.com
URL: http://universalestate.jp/



携帯サイトから物件詳細を閲覧できます！

取引態様	手数料負担の割合	貸主	0%	借主	100%
仲介	手数料配分の割合	元付	0%	客付	100%