

# FOR RENT

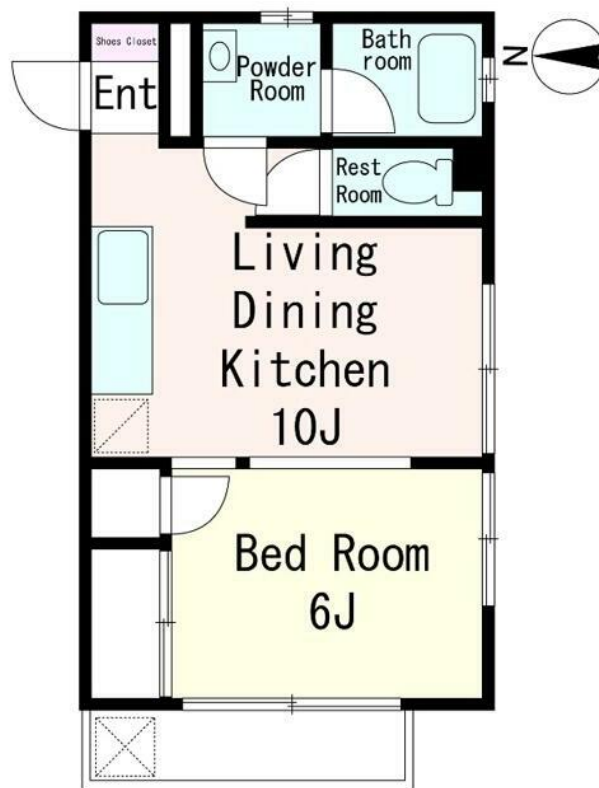
賃料	管理費等
67,000円	3,000円

外壁タイル張り 2F以上 角住戸 2面採光

【外観】



【間取り図】



間取り	1LDK		
敷金	無	礼金	1ヶ月
敷引 / 償却金	-	保証金	無
物件種別	マンション		
建物名・部屋番号			
物件所在地	東京都板橋区上板橋 2丁目		
交通	東武東上線 上板橋駅 徒歩5分 東武東上線 東武練馬駅 徒歩16分		
間取詳細	LDK(10畳) 洋室(6畳)		
構造・規模	鉄筋コンクリート 4階建 3階		
専有面積	35.1㎡	向き	西
築年月	1986年1月	契約期間	定期借家契約 2年
損害保険		入居時期	2026年2月中旬予定
駐車場	無 駐輪場		
設備	敷地内ゴミ置き場 バス・トイレ別 バス有 脱衣所 浴室に窓 シャワー トイレ有 洗面所独立 エアコン		
その他費用	[一時金] 鍵交換費用: 22,000円 クリーニング代: 71,500円 エアコンクリーニング代: 16,500円 [月次費用] 保険料: 800円 安心サポート代: 880円		
入居諸条件	二人可 高齢者相談		
保証会社	必須 保証人有: 賃料等合計の50%と月額1.5%		
備考	定期借家 再契約可		

図面と現況が異なる場合は現況が優先となります。

間取りの「S」はサービスルーム(納戸)です。

情報更新日2026年2月2日

No.1102420096k

お問合せ先



東京都知事(4)第87856号  
全日本不動産協会

株式会社ユニバーサルエステート 上野店

東京都台東区上野 6丁目16-21 西入ビル6F  
TEL:03-5812-9336 FAX:03-5812-9338  
E-mail: ueno@universal-estate.com  
URL: http://universalestate.jp/



携帯サイトから物件詳細を閲覧できます！

取引態様	手数料負担の割合	貸主	0%	借主	100%
	手数料配分の割合	元付	0%	客付	100%
仲介					