

FOR RENT

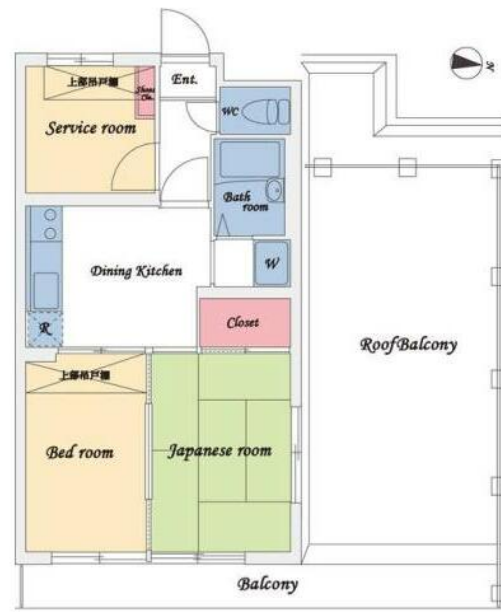
賃料	管理費等
75,000円	15,000円

外壁タイル張り 分譲タイプ 2面バルコニー 最上階 2F以上 角住戸

【外観】



【間取り図】



間取り	2SDK		
敷金	無	礼金	0.01万円
敷引 / 償却金	-	保証金	無
物件種別	マンション		
建物名・部屋番号			
物件所在地	東京都練馬区関町東1丁目		
交通	西武新宿線 武蔵関駅 徒歩6分 西武新宿線 上石神井駅 徒歩14分		
間取詳細			
構造・規模	鉄筋コンクリート 4階建 4階		
専有面積	40.37㎡	向き	
築年月	1986年5月	契約期間	2年
損害保険	有 18,000円 24ヶ月	入居時期	2026年2月下旬
駐車場			
設備	敷地内ゴミ置き場 システムキッチン ガスコンロ設置済 2口コンロ パス・トイレ別 バス有 脱衣所		
その他費用	[一時金] 書類作成代: 16,500円 24時間サポート代: 16,500円 鍵交換代: 29,800円 退去時クリーニング代: 55,000円 退去時エアコンクリーニング代: 19,800円		
入居諸条件			
保証会社	必須 初回保証料50%、月次1%		
備考	1年以内の解約で違約金1ヶ月分		

図面と現況が異なる場合は現況が優先となります。

間取りの「S」はサービスルーム(納戸)です。

情報更新日2026年2月2日

No.1102420137m

お問合せ先



東京都知事(4)第87856号
全日本不動産協会

株式会社ユニバーサルエステート 上野店

東京都台東区上野6丁目16-21 西入ビル6F
TEL:03-5812-9336 FAX:03-5812-9338
E-mail: ueno@universal-estate.com
URL: http://universalestate.jp/



携帯サイトから物件詳細を閲覧できます！

取引態様	手数料負担の割合	貸主	0%	借主	100%
仲介	手数料配分の割合	元付	0%	客付	100%