

FOR RENT

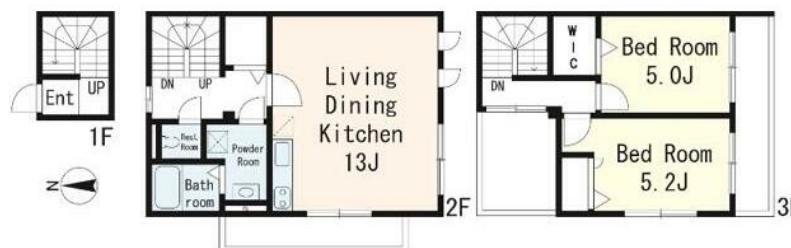
賃料	管理費等
139,000円	0円

3面バルコニー ダブルロック ディンプルキー 角住戸 2面採光

【外観】



【間取り図】



間取り	2LDK		
敷金	1ヶ月	礼金	1ヶ月
敷引 / 償却金	-	保証金	無
物件種別	アパート		
建物名・部屋番号			
物件所在地	東京都荒川区西尾久8丁目		
交通	東北本線 尾久駅 徒歩9分 京浜東北線 上中里駅 徒歩20分		
間取詳細	LDK(13畳) 洋室(5.2畳) 洋室(5畳)		
構造・規模	軽量鉄骨 3階建 1階		
専有面積	68.1㎡	向き	南
築年月	2013年9月	契約期間	2年
損害保険	有 20,000円 24ヶ月	入居時期	2026年2月上旬予定
駐車場	無 駐輪場		
設備	敷地内ゴミ置き場 システムキッチン ガスコンロ設置済 2口コンロ グリル バス・トイレ別 バス有		
その他費用	[一時金] 鍵交換費用: 33,000円 クリーニング代: 99,000円 退去時エアコンクリーニング代: 16,500円 [月次費用] 保険料: 1,000円 安心サポート代: 880円		
入居諸条件	二人可 高齢者相談		
保証会社	必須 保証人有: 賃料等合計の50%と月額1.5%、又は月額4.25% 保証人無し: 賃料等合計の100%と		
備考			

図面と現況が異なる場合は現況が優先となります。

間取りの「S」はサービスルーム(納戸)です。

情報更新日2026年1月14日

No.1102419807k

お問合せ先



東京都知事(4)第87856号
全日本不動産協会

株式会社ユニバーサルエステート 上野店

東京都台東区上野6丁目16-21 西入ビル6F
TEL:03-5812-9336 FAX:03-5812-9338
E-mail: ueno@universal-estate.com
URL: http://universalestate.jp/



携帯サイトから物件詳細を閲覧できます！

取引態様	手数料負担の割合	貸主	0%	借主	100%
仲介	手数料配分の割合	元付	0%	客付	100%