

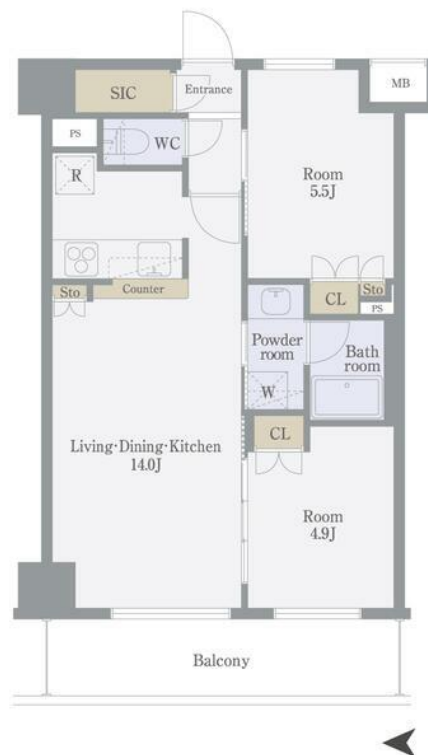
FOR RENT

賃料	管理費等
180,000円	20,000円

防犯カメラ 外壁タイル張り 2F以上 オートロック モニタ付オートロック ダブルロック

【外観】

【間取り図】



間取り	2LDK		
敷金	1ヶ月	礼金	1ヶ月
敷引 / 償却金	- 1ヶ月	保証金	無
物件種別	マンション		
建物名・部屋番号			
物件所在地	東京都荒川区町屋 1丁目		
交通	東京メトロ千代田線 町屋駅 徒歩5分 京成本線 新三河島駅 徒歩17分		
間取詳細	洋室(5.5畳) 洋室(4.5畳) LDK(14畳)		
構造・規模	鉄筋コンクリート 11階建 2階		
専有面積	51.01㎡	向き	
築年月	2018年6月	契約期間	2年
損害保険	有 20,000円 24ヶ月	入居時期	2026年3月中旬
駐車場	空無		
設備	エレベーター 24時間ゴミ出し可 敷地内ゴミ置き場 宅配BOX システムキッチン ガスコンロ設置済		
その他費用	[一時金] 鍵交換代等: 27,500円 24時間サポート(2年・税込): 18,700円 契約事務手数料(新規契約時・税込): 11,000円 更新事務手数料(更新時・税込): 22,000円		
入居諸条件	ペット相談 事務所不可		
保証会社	必須 クレディセゾン 初回保証料: 家賃等総額の50%(学生: 15,000円) 月額保証料: 家賃等総額の1% 外国籍の方はジェイリース 初回保証料: 家賃等総額の50% 月額保証料: 1,500		
備考			

図面と現況が異なる場合は現況が優先となります。

間取りの「S」はサービスルーム(納戸)です。

情報更新日2026年1月14日

No.1102419821k

お問合せ先



東京都知事(4)第87856号
全日本不動産協会

株式会社ユニバーサルエステート 上野店

東京都台東区上野 6丁目16-21 西入ビル6F
TEL:03-5812-9336 FAX:03-5812-9338
E-mail: ueno@universal-estate.com
URL: http://universalestate.jp/



携帯サイトから物件詳細を閲覧できます！

取引態様	手数料負担の割合	貸主	0%	借主	100%
仲介	手数料配分の割合	元付	0%	客付	100%