

FOR RENT

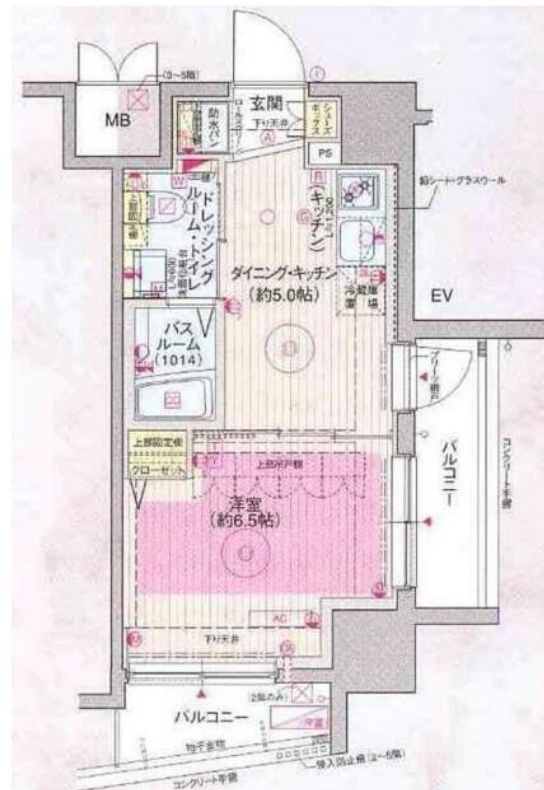
賃料	管理費等
125,000円	15,000円

防犯カメラ 外壁タイル張り 2面バルコニー 2F以上 モニタ付オートロック 2面採光

【外観】



【間取り図】



間取り	1DK		
敷金	1ヶ月	礼金	1ヶ月
敷引 / 償却金	- 1ヶ月	保証金	無
物件種別	マンション		
建物名・部屋番号			
物件所在地	東京都新宿区新小川町		
交通	東京メトロ有楽町線 飯田橋駅 徒歩6分 東京メトロ丸ノ内線 後楽園駅 徒歩15分		
間取詳細			
構造・規模	鉄筋コンクリート 14階建 4階		
専有面積	26.2㎡	向き	
築年月	2012年3月	契約期間	2年
損害保険	有 20,000円 24ヶ月	入居時期	相談
駐車場	空無		
設備	エレベーター 24時間ゴミ出し可 敷地内ゴミ置き場 宅配BOX システムキッチン ガスコンロ設置済		
その他費用	[一時金] 鍵交換代等 : 33,000円 駆け付けサービス代 : 16,500円 抗菌代 : 13,200円		
入居諸条件			
保証会社	必須 原則 : 初回50%、年次更新料1万円、口座振替手数料440円		
備考	1年未満の解約で違約金2ヶ月分		

図面と現況が異なる場合は現況が優先となります。

間取りの「S」はサービスルーム(納戸)です。

情報更新日2026年2月2日

No.1102420075m

お問合せ先



東京都知事(4)第87856号
全日本不動産協会

株式会社ユニバーサルエステート 上野店

東京都台東区上野6丁目16-21 西入ビル6F

TEL:03-5812-9336

FAX:03-5812-9338

E-mail : ueno@universal-estate.com

URL : http://universalestate.jp/



携帯サイトから物件詳細を閲覧できます！

取引態様	手数料負担の割合	貸主	0%	借主	100%
仲介	手数料配分の割合	元付	0%	客付	100%