

FOR RENT

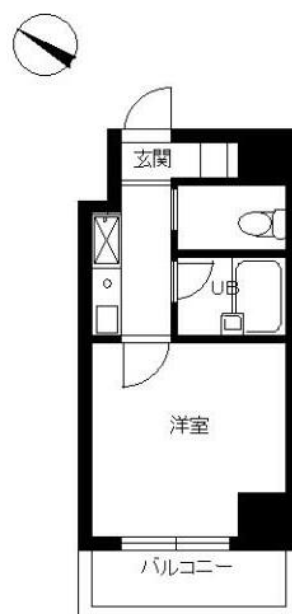
賃料	管理費等
83,500円	6,500円

外壁タイル張り 分譲タイプ 2F以上 オートロック

【外観】



【間取り図】



間取り	1K		
敷金	1ヶ月	礼金	1ヶ月
敷引 / 償却金	-	保証金	無
物件種別	マンション		
建物名・部屋番号			
物件所在地	東京都中央区日本橋人形町3丁目		
交通	東京メトロ日比谷線 人形町駅 徒歩1分 都営新宿線 馬喰横山駅 徒歩12分		
間取詳細	洋室(6畳)		
構造・規模	鉄骨鉄筋コンクリート 10階建 5階		
専有面積	18.91㎡	向き	南西
築年月	1999年7月	契約期間	2年
損害保険	有 20,000円 24ヶ月	入居時期	即時
駐車場	無		
設備	エレベーター 24時間ゴミ出し可 敷地内ゴミ置き場 宅配BOX 電気コンロ バス・トイレ別 バス有		
その他費用	[一時金] 鍵交換代: 22,000円 消火剤: 5,500円 退去時事務手数料代: 13,200円 [月次費用] 少額短期保険: 1,000円 生活安心パック: 1,650円		
入居諸条件	事務所不可 単身限定		
保証会社	必須 エボスカード 【初回保証委託料】(家賃+管理費+生活安心パック)×50%(月々)総賃料		
備考			

図面と現況が異なる場合は現況が優先となります。

間取りの「S」はサービスルーム(納戸)です。

情報更新日2026年1月22日

No.1102420257k

お問合せ先



東京都知事(4)第87856号
全日本不動産協会

株式会社ユニバーサルエステート 上野店

東京都台東区上野6丁目16-21 西入ビル6F
TEL:03-5812-9336 FAX:03-5812-9338
E-mail: ueno@universal-estate.com
URL: http://universalestate.jp/



携帯サイトから物件詳細を閲覧できます！

取引態様	手数料負担の割合	貸主	0%	借主	100%
仲介	手数料配分の割合	元付	0%	客付	100%