

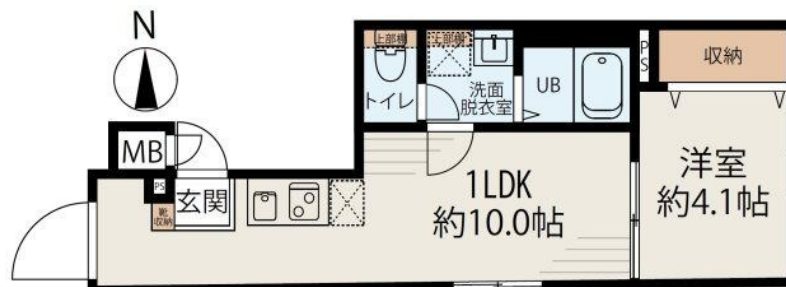
FOR RENT

賃料	管理費等
121,000円	8,000円

【外観】



【間取り図】



間取り	1LDK		
敷金	無	礼金	1ヶ月
敷引 / 償却金	-	保証金	-
物件種別	マンション		
建物名・部屋番号			
物件所在地	東京都荒川区町屋 1丁目		
交通	東京メトロ千代田線 町屋駅 徒歩9分 京成本線 千住大橋駅 徒歩26分		
間取詳細			
構造・規模	鉄筋コンクリート 4階建 4階		
専有面積	31.09㎡	向き	
築年月	2024年5月	契約期間	2年
損害保険	有 20,000円 24ヶ月	入居時期	即時
駐車場			
設備	敷地内ゴミ置き場 ガスコンロ設置可 バス・トイレ別 バス有 脱衣所 シャワー トイレ有 洗面所独立		
その他費用	[一時金] 町内会費：4,800円 鍵交換代：38,500円 [月次費用] リビングサポート：1,650円		
入居諸条件			
保証会社	必須 総賃料の100%		
備考			

図面と現況が異なる場合は現況が優先となります。

間取りの「S」はサービスルーム(納戸)です。

情報更新日2026年1月16日

No.1102419932k

お問合せ先



東京都知事(4)第87856号
全日本不動産協会

株式会社ユニバーサルエステート 上野店

東京都台東区上野 6丁目16-21 西入ビル6F
TEL:03-5812-9336 FAX:03-5812-9338
E-mail: ueno@universal-estate.com
URL: http://universalestate.jp/



携帯サイトから物件詳細を閲覧できます！

取引態様	手数料 負担の割合	貸主	0%	借主	100%
仲介	手数料 配分の割合	元付	0%	客付	100%