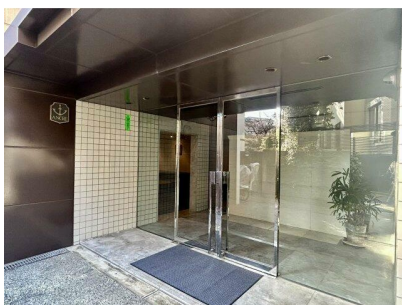


FOR RENT

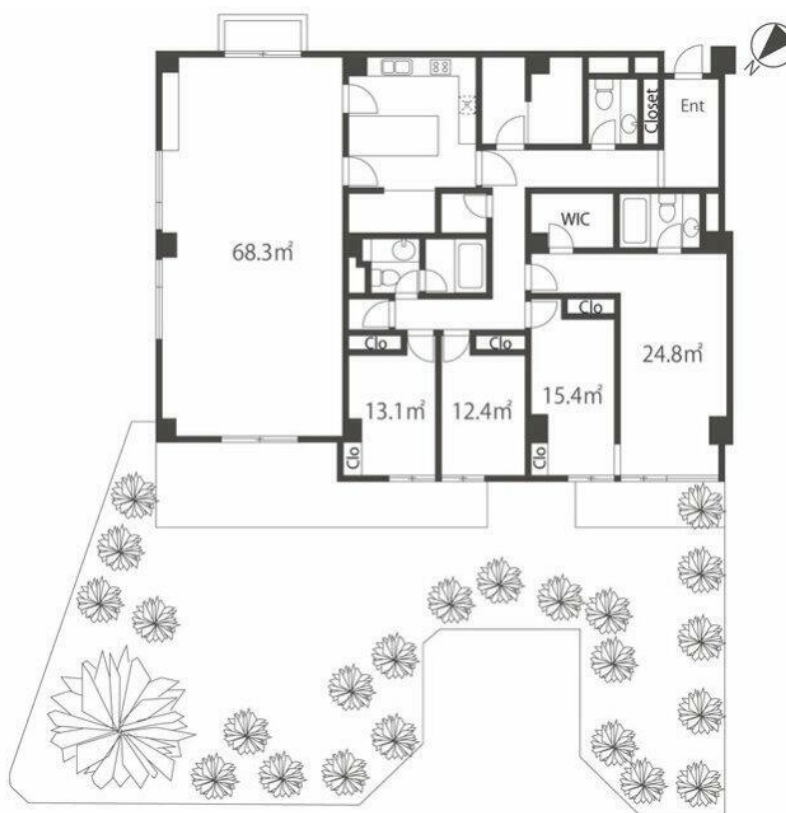
賃料	管理費等
800,000円	0円

外壁タイル張り 2F以上 オートロック 角住戸

【外観】



【間取り図】



間取り	4LDK		
敷金	2ヶ月	礼金	無
敷引 / 償却金	-	保証金	無
物件種別	マンション		
建物名・部屋番号			
物件所在地	東京都港区白金2丁目		
交通	東京メトロ南北線 白金高輪駅 徒歩12分 都営三田線 白金台駅 徒歩7分		
間取詳細			
構造・規模	鉄筋コンクリート 5階建 2階		
専有面積	224.12㎡	向き	北東
築年月	1985年5月	契約期間	定借 2026/8/31迄
損害保険	有 20,000円 24ヶ月	入居時期	即時
駐車場	有(敷地内) 駐輪場		
設備	エレベーター 24時間ゴミ出し可 敷地内ゴミ置き場 システムキッチン ガスコンロ設置可		
その他費用	[一時金] コールセンター登録料: 19,800円		
入居諸条件	ペット相談 事務所不可 二人可		
保証会社	必須 エルササポート 初回保証料、継続保証料、決済手数料あり初回保証料: 月額支払合計額の50%相当額 継続保証料: 月額支払合計額の1%相当額/月 決済手数料: 330円/月		
備考	定期借家(2026年8月31日迄) ペット相談(敷金1ヶ月増)		

図面と現況が異なる場合は現況が優先となります。

間取りの「S」はサービスルーム(納戸)です。

情報更新日2026年1月24日

No.1102420386k

お問合せ先



東京都知事(4)第87856号
全日本不動産協会

株式会社ユニバーサルエステート 上野店

東京都台東区上野6丁目16-21 西入ビル6F
TEL:03-5812-9336 FAX:03-5812-9338
E-mail: ueno@universal-estate.com
URL: http://universalestate.jp/



携帯サイトから物件詳細を閲覧できます!

取引態様	手数料負担の割合	貸主	0%	借主	100%
仲介	手数料配分の割合	元付	0%	客付	100%

不動産コード: 65843

物件管理コード: 1124823223130000314809

取引条件の有効期限は情報更新日より30日間となります。