

# FOR RENT

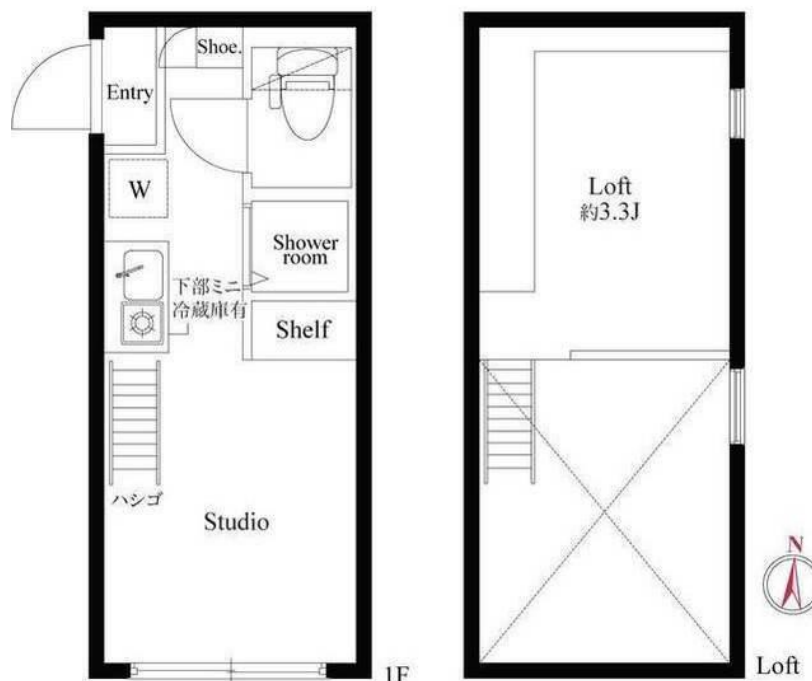
| 賃料      | 管理費等   |
|---------|--------|
| 70,000円 | 4,000円 |

ディンプルキー ロフト 角住戸

【外観】



【間取り図】



| 間取り      | 1R  |      |            |
|----------|---|------|------------|
| 敷金       | 無   | 礼金   | 無          |
| 敷引 / 償却金 | -<br>1ヶ月  | 保証金  | 1ヶ月        |
| 物件種別     | アパート  |      |            |
| 建物名・部屋番号 |   |      |            |
| 物件所在地    | 東京都墨田区東駒形 2 丁目  |      |            |
| 交通       | 都営浅草線 本所吾妻橋駅 徒歩5分<br>東京メトロ半蔵門線 押上駅 徒歩17分                        |      |            |
| 間取詳細     | 洋室(5畳) ロフト(3.3畳)  |      |            |
| 構造・規模    | 木造 2階建 1階   |      |            |
| 専有面積     | 11.28㎡  | 向き   | 南          |
| 築年月      | 2017年10月  | 契約期間 | 1年         |
| 損害保険     | 有 12,000円 12ヶ月  | 入居時期 | 2026年4月14日 |
| 駐車場      | 無   |      |            |
| 設備       | 敷地内ゴミ置き場 ガスコンロ設置済 シャワー トイレ有 温水洗浄便座 エアコン 冷蔵庫 B S                 |      |            |
| その他費用    | [一時金] 24時間サポート代：22,000円 鍵交換代：22,000円 抗菌代：17,600円 事務手数料代：11,000円 |      |            |
| 入居諸条件    | 二人可 高齢者相談   |      |            |
| 保証会社     | 必須 シノケン保証 第1指定：シノケン 初回50%（最低5万円） 連保付30%（最低3万円）月々                |      |            |
| 備考       | 1.2回目の更新時5%の賃料改定あり。更新料は1回のみ                                     |      |            |

図面と現況が異なる場合は現況が優先となります。

間取りの「S」はサービスルーム(納戸)です。

情報更新日2026年1月17日

No.1102419999k

お問合せ先



東京都知事（４）第87856号  
全日本不動産協会

株式会社ユニバーサルエステート 上野店

東京都台東区上野 6 丁目 1 6 - 2 1 西入ビル 6 F  
TEL:03-5812-9336 FAX:03-5812-9338  
E-mail : ueno@universal-estate.com  
URL : http://universalestate.jp/



携帯サイトから物件詳細を閲覧できます！

| 取引態様 | 手数料負担の割合 | 貸主 | 0% | 借主 | 100% |
|------|----------|----|----|----|------|
| 仲介   | 手数料配分の割合 | 元付 | 0% | 客付 | 100% |

不動産コード：65843

物件管理コード：1124823223130000314842

取引条件の有効期限は情報更新日より30日間となります。