

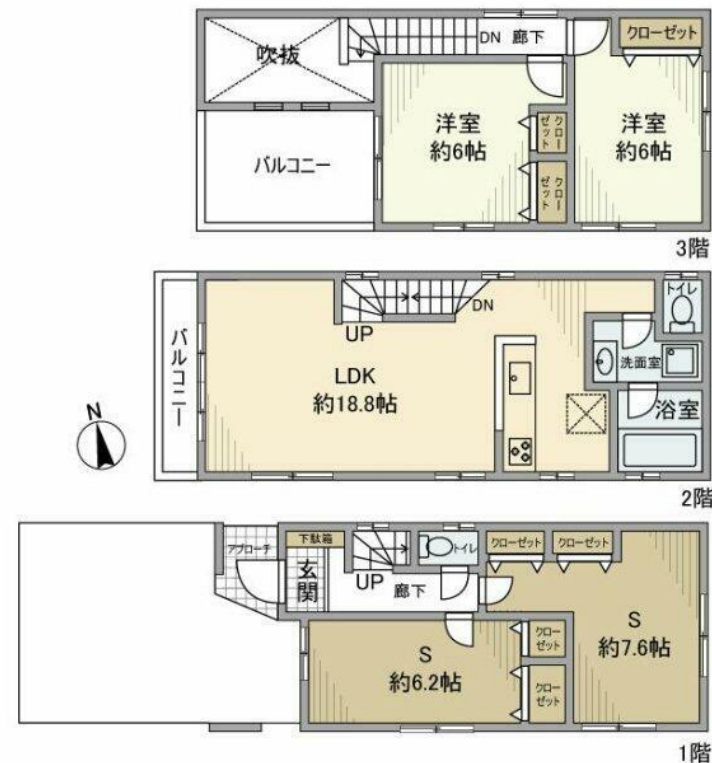
# FOR RENT

賃料	管理費等
298,000円	0円

【外観】



【間取り図】



図面と現況が異なる場合は現況が優先となります。

間取りの「S」はサービスルーム(納戸)です。

間取り	2SLDK		
敷金	2ヶ月	礼金	1ヶ月
敷引 / 償却金	-	保証金	無
物件種別	戸建		
建物名・部屋番号			
物件所在地	東京都荒川区荒川 1丁目		
交通	東京メトロ日比谷線 三ノ輪駅 徒歩9分 常磐線 三河島駅 徒歩10分		
間取詳細			
構造・規模	木造 3階建 1-3階		
専有面積	100.02㎡	向き	南西
築年月	2012年9月	契約期間	2年
損害保険	有 25,500円 24ヶ月	入居時期	2026年2月上旬
駐車場	付(無料)		
設備	システムキッチン カウンターキッチン 3口以上コンロ IHクッキングヒーター 食器洗浄乾燥機		
その他費用	[一時金] 駐車場登録料 1台(利用時のみ): 11,000円 除菌施工料(契約時のみ): 19,800円 [月次費用] リロサボ加入必須: 1,500円		
入居諸条件	事務所不可		
保証会社	必須 保証会社 要: 初回 賃料総額100%+月額 賃料総額2%(最低1,000円)		
備考	退去時クリーニング代実費 6ヶ月未満の解約で違約金0.5ヶ月分		

情報更新日2026年1月22日

No.1102420273k

お問合せ先



東京都知事(4)第87856号  
全日本不動産協会

株式会社ユニバーサルエステート 上野店

東京都台東区上野 6丁目16-21 西入ビル6F  
TEL:03-5812-9336 FAX:03-5812-9338  
E-mail: ueno@universal-estate.com  
URL: http://universalestate.jp/



携帯サイトから物件詳細を閲覧できます！

取引態様	手数料負担の割合	貸主	0%	借主	100%
仲介	手数料配分の割合	元付	0%	客付	100%