

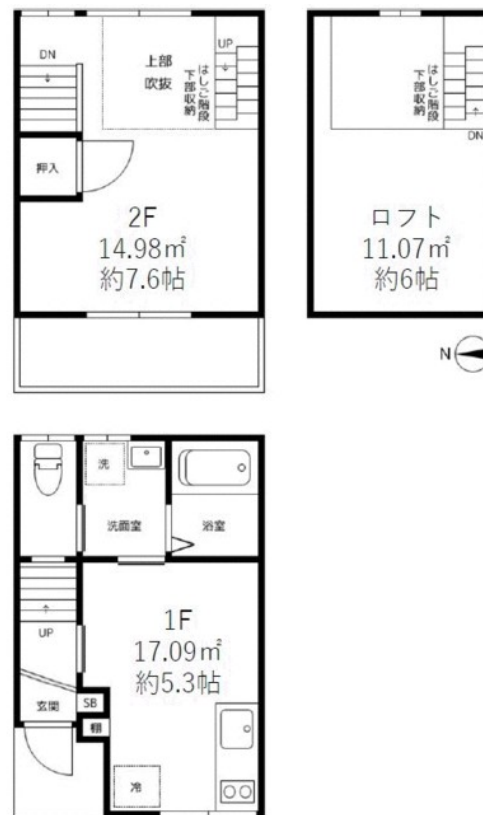
FOR RENT

賃料	管理費等
130,000円	0円

ロフト

【外観】

【間取り図】



図面と現況が異なる場合は現況が優先となります。

間取りの「S」はサービスルーム(納戸)です。

間取り	1DK		
敷金	1ヶ月	礼金	1ヶ月
敷引 / 償却金	-	保証金	無
物件種別	戸建		
建物名・部屋番号			
物件所在地	東京都北区滝野川 1丁目		
交通	京浜東北線 王子駅 徒歩7分 東京メトロ南北線 西ヶ原駅 徒歩8分		
間取詳細	洋室(7.6畳) DK(5.3畳)		
構造・規模	木造 2階建 1-2階		
専有面積	32.07㎡	向き	西
築年月	1973年1月	契約期間	2年
損害保険	有 20,000円 24ヶ月	入居時期	即時
駐車場	無		
設備	システムキッチン 2口コンロ バス・トイレ別 バス有 脱衣所 シャワートイレ 有 温水洗浄便座		
その他費用	[一時金] 鍵交換代等: 33,000円 解約時クリーニング費用(税込) / 1㎡あた: 1,320円 解約時エアコンクリーニング費用(税込) / : 13,200円 リーヴサポート 24(税込): 19,800円 更新事務手数料(税込): 5,500円		
入居諸条件	ペット相談		
保証会社	必須 エボスウェルスター 初回保証料: 総賃料 50%、月次保証料: 総賃料 1.3%		
備考	1年以内の解約で違約金1ヶ月分 ペット飼育の場合(小型犬又は猫1匹 敷金1ヶ月増 償却2ヶ月)		

情報更新日2026年1月23日

No.1102420105m

お問合せ先



東京都知事(4)第87856号
全日本不動産協会

株式会社ユニバーサルエステート 上野店

東京都台東区上野 6丁目16-21 西入ビル6F
TEL:03-5812-9336 FAX:03-5812-9338
E-mail: ueno@universal-estate.com
URL: http://universalestate.jp/



携帯サイトから物件詳細を閲覧できます！

取引態様	手数料負担の割合	貸主	0%	借主	100%
仲介	手数料配分の割合	元付	0%	客付	100%

不動産コード: 65843

物件管理コード: 1124823223130000314892

取引条件の有効期限は情報更新日より30日間となります。