

# FOR RENT

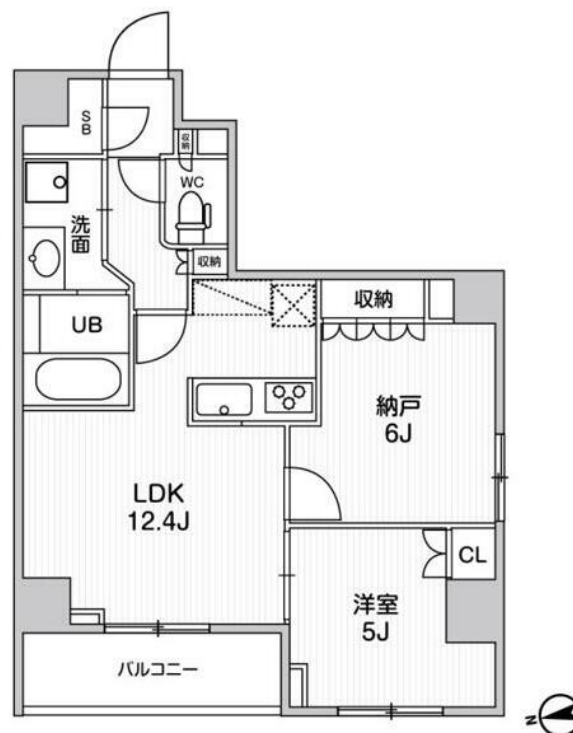
賃料	管理費等
169,000円	15,000円

防犯カメラ 外壁タイル張り 2F以上 オートロック 角住戸

【外観】



【間取り図】



間取り	1SLDK		
敷金	無	礼金	無
敷引 / 償却金	-	保証金	無
物件種別	マンション		
建物名・部屋番号			
物件所在地	東京都板橋区高島平 3 丁目		
交通	都営三田線 新高島平駅 徒歩6分 都営三田線 高島平駅 徒歩13分		
間取詳細			
構造・規模	鉄筋コンクリート 7階建 6階		
専有面積	56.31㎡	向き	北西
築年月	2022年1月	契約期間	2年
損害保険	有 22,000円 24ヶ月	入居時期	2026年3月下旬
駐車場			
設備	エレベーター 敷地内ゴミ置き場 宅配BOX システムキッチン ガスコンロ設置済 3口以上コンロ		
その他費用	[一時金] 鍵交換代等: 24,200円 Goodプレミアム (24Hサポートのみ: 16,500円 Goodプレミアム 登録料: 3,300円		
入居諸条件	ペット可		
保証会社	必須 総賃料の50% 月次: 総賃料の1%		
備考	短期解約違約金あり ペット可(敷金1ヶ月増)		

図面と現況が異なる場合は現況が優先となります。

間取りの「S」はサービスルーム(納戸)です。

情報更新日2026年1月23日

No.1102420057m

お問合せ先



東京都知事(4)第87856号  
全日本不動産協会

株式会社ユニバーサルエステート 上野店

東京都台東区上野 6 丁目 1 6 - 2 1 西入ビル 6 F  
TEL:03-5812-9336 FAX:03-5812-9338  
E-mail: ueno@universal-estate.com  
URL: http://universalestate.jp/



携帯サイトから物件詳細を閲覧できます！

取引態様	手数料負担の割合	貸主	0%	借主	100%
仲介	手数料配分の割合	元付	0%	客付	100%