

FOR RENT

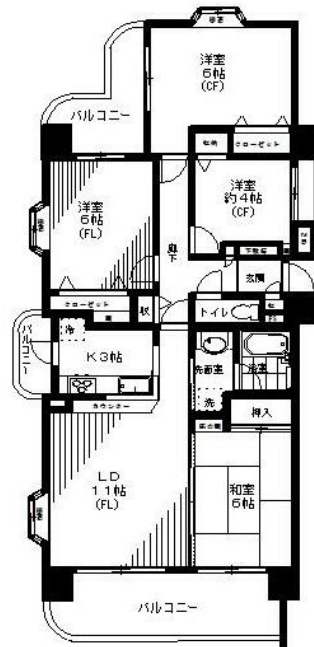
賃料	管理費等
200,000円	21,000円

防犯カメラ 外壁タイル張り 分譲タイプ 2面バルコニー 2F以上 オートロック モニタ付オートロック 角住戸 3面採光 出窓

【外観】



【間取り図】



間取り	4LDK		
敷金	1ヶ月	礼金	1ヶ月
敷引/償却金	-	保証金	無
物件種別	マンション		
建物名・部屋番号			
物件所在地	東京都江東区潮見2丁目		
交通	京葉線 潮見駅 徒歩2分 東京メトロ東西線 木場(東京)駅 徒歩29分		
間取詳細	和室(6畳) 洋室(6畳) 洋室(6畳) 洋室(4畳) LDK(14畳)		
構造・規模	鉄骨鉄筋コンクリート 14階建 7階		
専有面積	77.65㎡	向き	南東
築年月	1997年3月	契約期間	2年
損害保険	有 25,000円 24ヶ月	入居時期	即時
駐車場	駐輪場		
設備	エレベーター 2基 A E D付 敷地内ゴミ置き場 宅配BOX システムキッチン カウンターキッチン		
その他費用	[一時金] 鍵交換代等 : 17,600円		
入居諸条件	事務所不可 二人可		
保証会社	必須 (オリコ) オリコ : 初回賃料等の50%、以降月次賃料等の1%。		
備考	解約時クリーニング及び軽微な補修費として賃料1ヶ月負担あり		

図面と現況が異なる場合は現況が優先となります。

間取りの「S」はサービスルーム(納戸)です。

情報更新日2026年1月17日

No.1102420015k



東京都知事(4)第87856号
全日本不動産協会

株式会社ユニバーサルエステート 上野店

東京都台東区上野6丁目16-21 西入ビル6F
TEL:03-5812-9336 FAX:03-5812-9338
E-mail: ueno@universal-estate.com
URL: http://universalestate.jp/



携帯サイトから物件詳細を閲覧できます!

取引態様	手数料負担の割合	貸主	0%	借主	100%
仲介	手数料配分の割合	元付	0%	客付	100%