

# FOR RENT

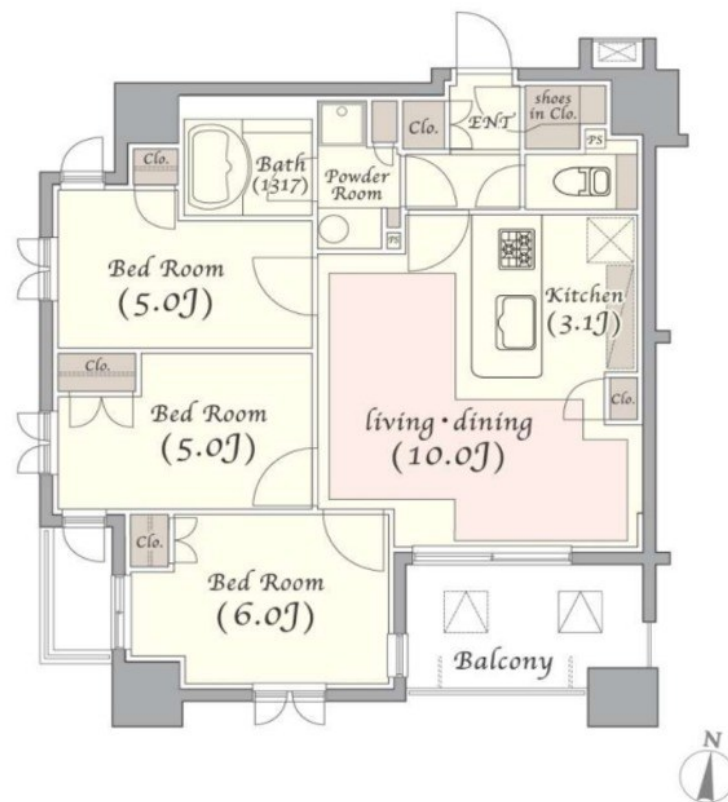
賃料	管理費等
261,000円	10,000円

防犯カメラ 外壁タイル張り 2F以上 オートロック

【外観】



【間取り図】



間取り	3LDK		
敷金	1ヶ月	礼金	1ヶ月
敷引 / 償却金	-	保証金	無
物件種別	マンション		
建物名・部屋番号			
物件所在地	東京都墨田区緑4丁目		
交通	中央・総武線各停 錦糸町駅 徒歩10分 都営新宿線 菊川(東京)駅 徒歩15分		
間取詳細			
構造・規模	鉄筋コンクリート 11階建 5階		
専有面積	63.66㎡	向き	南
築年月	2007年3月	契約期間	2年
損害保険	有 16,930円 24ヶ月	入居時期	2026年4月中旬
駐車場	有(敷地内) 30800円/月 ~ 駐輪場		
設備	エレベーター 敷地内ゴミ置き場 宅配BOX システムキッチン ガスコンロ設置済 2口コンロ		
その他費用	[一時金] 鍵交換代等: 22,000円 退去時エアコンクリーニング代: 11,000円 [月次費用] トランクルーム: 5,500円		
入居諸条件	ペット可		
保証会社	必須 初回保証委託料: 総賃料の50% 月次保証料: 総賃料の1.5%		
備考	ペット可(小型犬又は猫1匹 敷金2ヶ月) 退去時クリーニング代実費 1年以内の解約で違約金1ヶ月分		

図面と現況が異なる場合は現況が優先となります。

間取りの「S」はサービスルーム(納戸)です。

情報更新日2026年1月22日

No.1102420282k

お問合せ先



東京都知事(4)第87856号  
全日本不動産協会

株式会社ユニバーサルエステート 上野店

東京都台東区上野6丁目16-21 西入ビル6F  
TEL:03-5812-9336 FAX:03-5812-9338  
E-mail: ueno@universal-estate.com  
URL: http://universalestate.jp/



携帯サイトから物件詳細を閲覧できます！

取引態様	手数料負担の割合	貸主	0%	借主	100%
仲介	手数料配分の割合	元付	0%	客付	100%