

# FOR RENT

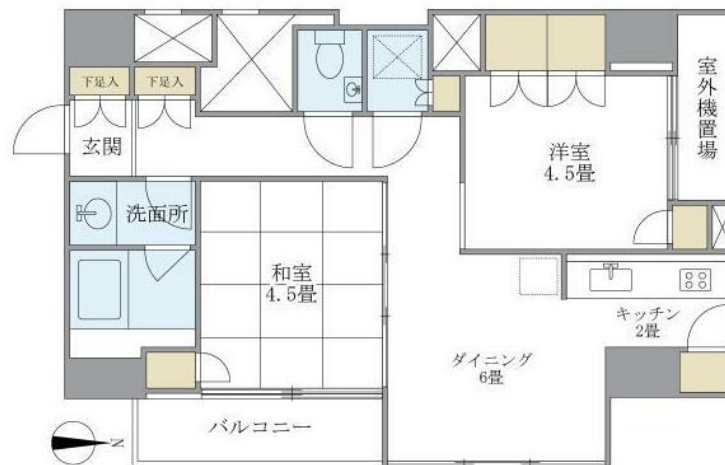
賃料	管理費等
225,000円	0円

外壁タイル張り 2F以上 オートロック モニタ付オートロック

【外観】



【間取り図】



間取り	2DK		
敷金	1ヶ月	礼金	1ヶ月
敷引 / 償却金	-	保証金	無
物件種別	マンション		
建物名・部屋番号			
物件所在地	東京都台東区東上野 6 丁目		
交通	東京メトロ銀座線 稲荷町 (東京) 駅 徒歩3分 山手線 上野駅 徒歩12分		
間取詳細	D(6畳) K(2畳) 洋室(4.5畳) 和室(4.5畳)		
構造・規模	鉄筋コンクリート 12階建 10階		
専有面積	50.74㎡	向き	北東
築年月	2007年3月	契約期間	2年
損害保険	有 20,000円 24ヶ月	入居時期	2026年3月上旬
駐車場			
設備	エレベーター 敷地内ゴミ置き場 3口以上コンロ バス・トイレ別 バス有 追い焚き風呂 脱衣所		
その他費用	[一時金] 鍵交換代等: 33,000円 T-Support Club会費: 19,800円 退去時ハウスクリーニング: 66,000円		
入居諸条件			
保証会社	必須 初回保証料: 賃料等の50%、月額支払手数料: 賃料等の1%		
備考			

図面と現況が異なる場合は現況が優先となります。

間取りの「S」はサービスルーム(納戸)です。

情報更新日2026年1月24日

No.1102420392k

お問合せ先



東京都知事(4)第87856号  
全日本不動産協会

株式会社ユニバーサルエステート 上野店

東京都台東区上野 6 丁目 1 6 - 2 1 西入ビル 6 F  
TEL:03-5812-9336 FAX:03-5812-9338  
E-mail: ueno@universal-estate.com  
URL: http://universalestate.jp/



携帯サイトから物件詳細を閲覧できます！

取引態様	手数料負担の割合	貸主	0%	借主	100%
仲介	手数料配分の割合	元付	0%	客付	100%