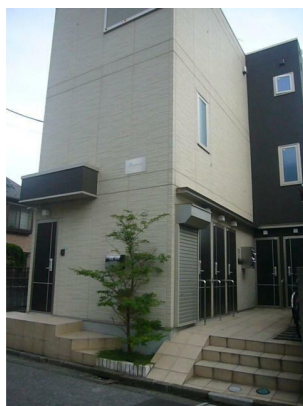


FOR RENT

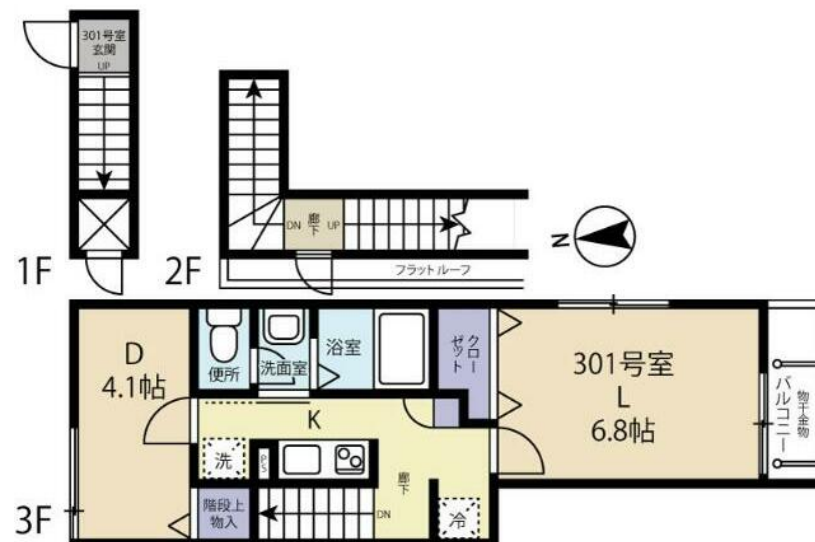
賃料	管理費等
81,000円	3,000円

最上階 2F以上 角住戸 2面採光

【外観】



【間取り図】



間取り	2K		
敷金	0.5ヶ月	礼金	0.5ヶ月
敷引/償却金	-	保証金	無
物件種別	アパート		
建物名・部屋番号			
物件所在地	東京都葛飾区東堀切1丁目		
交通	京成本線 お花茶屋駅 徒歩8分 京成本線 堀切菖蒲園駅 徒歩12分		
間取詳細	洋室(6.8畳) 洋室(4.1畳)		
構造・規模	軽量鉄骨 3階建 3階		
専有面積	42.6㎡	向き	南
築年月	2013年2月	契約期間	2年
損害保険	有 20,000円 24ヶ月	入居時期	即時
駐車場	無 駐輪場		
設備	敷地内ゴミ置き場 内階段 ガスコンロ設置済 2口コンロ グリルバス・トイレ 別 追い焚き風呂		
その他費用	[一時金] 室内抗菌代(税込): 14,300円 文書作成代(税込): 3,300円 鍵交換代(税込): 27,500円 [月次費用] H I R O安心サポートPLUS(税込): 1,500円		
入居諸条件	事務所不可 二人可		
保証会社	必須(全保連) 全保連 初回保証料総賃料の60%(年間保証委託料13000円/口座振替手数料)		
備考	退去時クリーニング代実費		

図面と現況が異なる場合は現況が優先となります。

間取りの「S」はサービスルーム(納戸)です。

情報更新日2026年4月29日

No.1102420063m



東京都知事(4)第87856号
全日本不動産協会

株式会社ユニバーサルエステート 上野店

東京都台東区上野6丁目16-21 西入ビル6F
TEL:03-5812-9336 FAX:03-5812-9338
E-mail: ueno@universal-estate.com
URL: http://universalestate.jp/



携帯サイトから物件詳細を閲覧できます!

取引態様	手数料負担の割合	貸主	0%	借主	100%
仲介	手数料配分の割合	元付	0%	客付	100%