

FOR RENT

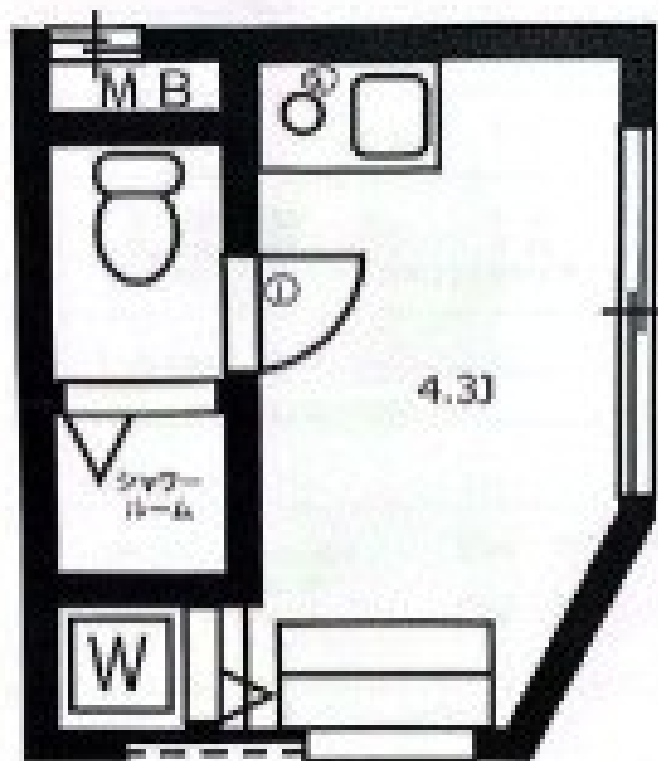
賃料	管理費等
64,000円	5,000円

防犯カメラ オートロック

【外観】



【間取り図】



間取り	1R		
敷金	1ヶ月	礼金	無
敷引 / 償却金	-	保証金	-
物件種別	マンション		
建物名・部屋番号			
物件所在地	東京都板橋区中台1丁目		
交通	東武東上線 上板橋駅 徒歩8分 東武東上線 東武練馬駅 徒歩19分		
間取詳細			
構造・規模	鉄筋コンクリート 4階建 1階		
専有面積	10.03㎡	向き	
築年月	2019年3月	契約期間	2年
損害保険	有 16,800円 24ヶ月	入居時期	即時
駐車場			
設備	敷地内ゴミ置き場 宅配BOX IHキッチンヒーター シャワー トイレ有 エアコン 給湯		
その他費用	[一時金] 鍵交換代: 22,000円		
入居諸条件	単身可		
保証会社	必須 (日本セーフティー) 賃料等の50%		
備考	退去時クリーニング代実費		

図面と現況が異なる場合は現況が優先となります。

間取りの「S」はサービスルーム(納戸)です。

情報更新日2026年2月2日

No.1102420133m

お問合せ先



東京都知事(4)第87856号
全日本不動産協会

株式会社ユニバーサルエステート 上野店

東京都台東区上野6丁目16-21 西入ビル6F
TEL:03-5812-9336 FAX:03-5812-9338
E-mail: ueno@universal-estate.com
URL: http://universalestate.jp/



携帯サイトから物件詳細を閲覧できます！

取引態様	手数料負担の割合	貸主	借主
仲介	手数料配分の割合	元付	客付