

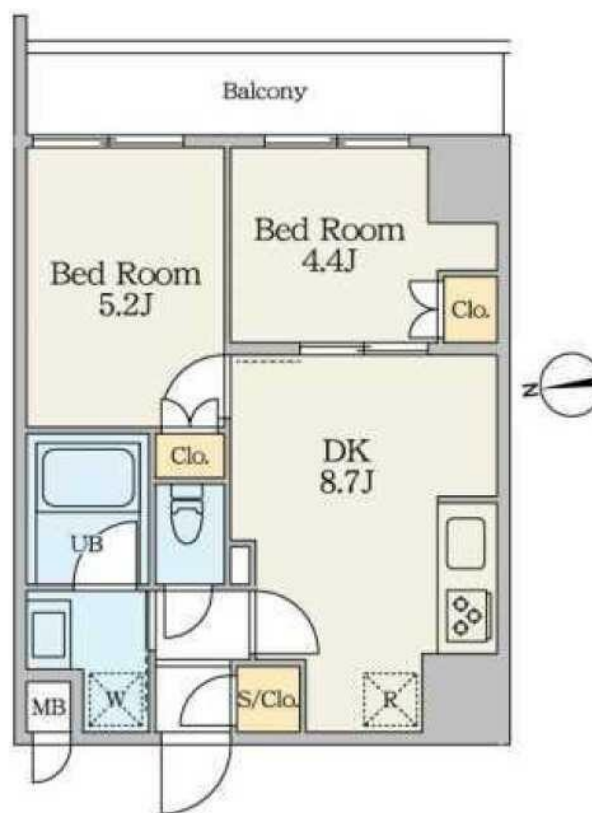
賃料	管理費等
153,500円	13,000円

外壁タイル張り 2F以上 オートロック モニタ付オートロック

【外観】



【間取り図】



図面と現況が異なる場合は現況が優先となります。

間取りの「S」はサービスルーム(納戸)です。

間取り	2DK		
敷金	無	礼金	無
敷引 / 償却金	-	保証金	-
物件種別	マンション		
建物名・部屋番号			
物件所在地	東京都足立区梅田2丁目		
交通	東武スカイツリーライン 五反野駅 徒歩8分 東武スカイツリーライン 梅島駅 徒歩12分		
間取詳細	洋室(5.2畳)		
構造・規模	鉄筋コンクリート 12階建 6階		
専有面積	40.32㎡	向き	
築年月	2025年11月	契約期間	2年
損害保険	有 22,000円	入居時期	即時
駐車場	有(敷地内) 23100円/月 ~ 駐輪場 バイク置き場		
設備	エレベーター 敷地内ゴミ置き場 宅配BOX システムキッチン ガスコンロ設置済 3口以上コンロ		
その他費用	[一時金] 鍵交換代等: 33,000円 清掃費用: 66,000円 エアコンクリーニング代: 16,500円		
入居諸条件	ペット可		
保証会社	必須 初回保証料50%、月次保証料330円、更新料12000円/年		
備考	1年未満の解約で違約金1ヶ月分 ペット可(小型犬又は猫1匹迄 敷金1ヶ月増)		

情報更新日2026年1月26日

No.1102420470m

お問合せ先



東京都知事(4)第87856号  
全日本不動産協会

株式会社ユニバーサルエステート 上野店

東京都台東区上野6丁目16-21 西入ビル6F  
TEL:03-5812-9336 FAX:03-5812-9338  
E-mail: ueno@universal-estate.com  
URL: http://universalestate.jp/



携帯サイトから物件詳細を閲覧できます！

取引態様	手数料負担の割合	貸主	0%	借主	100%
仲介	手数料配分の割合	元付	0%	客付	100%