

# FOR RENT

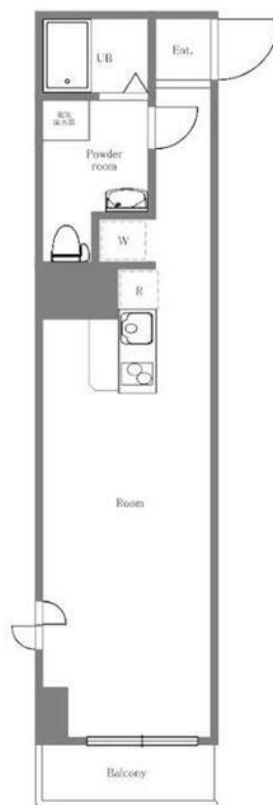
賃料	管理費等
105,000円	15,000円

外壁タイル張り 2F以上

【外観】



【間取り図】



図面と現況が異なる場合は現況が優先となります。

間取りの「S」はサービスルーム(納戸)です。

間取り	1R		
敷金	1ヶ月	礼金	1ヶ月
敷引 / 償却金	- 1ヶ月	保証金	無
物件種別	マンション		
建物名・部屋番号			
物件所在地	東京都中央区日本橋蛸殻町1丁目		
交通	東京メトロ日比谷線 茅場町駅 徒歩5分 都営浅草線 人形町駅 徒歩7分		
間取詳細			
構造・規模	鉄骨鉄筋コンクリート 8階建 2階		
専有面積	26.9㎡	向き	
築年月	1983年10月	契約期間	2年
損害保険	有 20,000円 24ヶ月	入居時期	2026年2月13日
駐車場	空無		
設備	エレベーター 24時間ゴミ出し可 敷地内ゴミ置き場 システムキッチン バス・トイレ別 バス有		
その他費用	[一時金] 鍵交換代等: 33,000円 駆け付けサービス代: 16,500円 抗菌代: 13,200円		
入居諸条件			
保証会社	必須 原則: 初回50%、年次更新料1万円		
備考	1年未満の解約で違約金2ヶ月分		

情報更新日2026年1月25日

No.1102420416m

お問合せ先



東京都知事(4)第87856号  
全日本不動産協会

株式会社ユニバーサルエスレート 上野店

東京都台東区上野6丁目16-21 西入ビル6F  
TEL:03-5812-9336 FAX:03-5812-9338  
E-mail: ueno@universal-estate.com  
URL: http://universalestate.jp/



携帯サイトから物件詳細を閲覧できます!

取引態様	手数料負担の割合	貸主	0%	借主	100%
仲介	手数料配分の割合	元付	0%	客付	100%

不動産コード: 65843

物件管理コード: 1124823223130000315303

取引条件の有効期限は情報更新日より30日間となります。