

FOR RENT

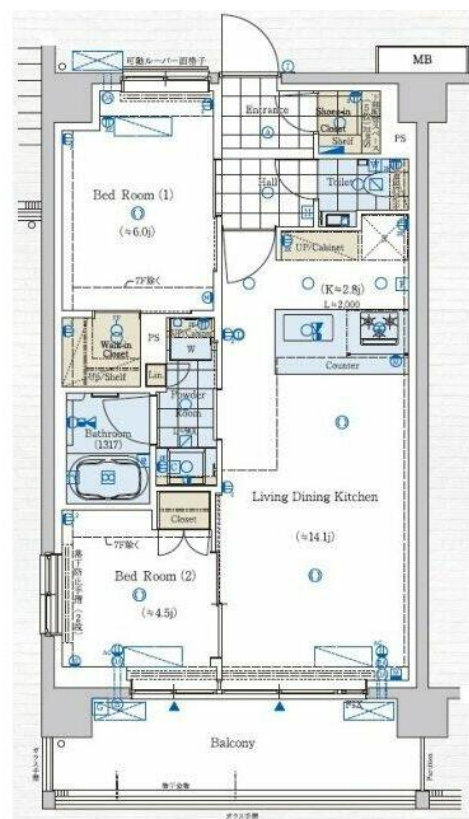
賃料	管理費等
222,000円	15,000円

防犯カメラ 外壁タイル張り 最上階 2F以上 オートロック モニタ付オートロック ダブルロック ディンプルキー 24時間
緊急通報システム 可動間仕切り 角住戸 2面採光

【外観】



【間取り図】



間取り	2LDK		
敷金	無	礼金	無
敷引 / 償却金	-	保証金	無
物件種別	マンション		
建物名・部屋番号			
物件所在地	東京都北区赤羽3丁目		
交通	東京メトロ南北線 赤羽岩淵駅 徒歩8分 京浜東北線 赤羽駅 徒歩12分		
間取詳細			
構造・規模	鉄筋コンクリート 7階建 7階		
専有面積	55.1㎡	向き	西
築年月	2024年3月	契約期間	2年
損害保険	有 20,000円 24ヶ月	入居時期	即時
駐車場			
設備	エレベーター 24時間ゴミ出し可 敷地内ゴミ置き場 宅配BOX システムキッチン カウンターキッチン		
その他費用	[一時金] 鍵交換費用(任意): 27,500円 契約事務手数料: 11,000円 消臭抗菌サービス: 11,000円 外国人サポートプラン: 10,800円 室内清掃費用: 60,500円		
入居諸条件	ペット可 事務所不可 二人可 高齢者相談		
保証会社	必須 初回保証料: 50% (ペット飼育時100%) 外国籍: 100% + 外国籍サポート年間10,800円 (審査により変更・要確認) 外国籍家賃: クレカQR決		
備考	ペット飼育時: 敷金積増なし(多頭飼い・大型犬の場合、基本敷金1ヶ月 頭数により変動あり) 1年未満の解約で違約金1ヶ月分		

図面と現況が異なる場合は現況が優先となります。

間取りの「S」はサービスルーム(納戸)です。

情報更新日2026年1月25日

No.1102420429m

お問合せ先



東京都知事(4)第87856号
全日本不動産協会

株式会社ユニバーサルエステート 上野店

東京都台東区上野6丁目16-21 西入ビル6F
TEL:03-5812-9336 FAX:03-5812-9338
E-mail: ueno@universal-estate.com
URL: http://universalestate.jp/



携帯サイトから物件詳細を閲覧できます！

取引態様	手数料負担の割合	貸主	0%	借主	100%
仲介	手数料配分の割合	元付	0%	客付	100%