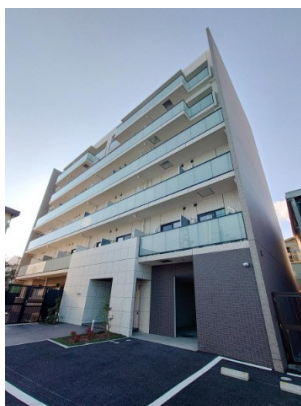


# FOR RENT

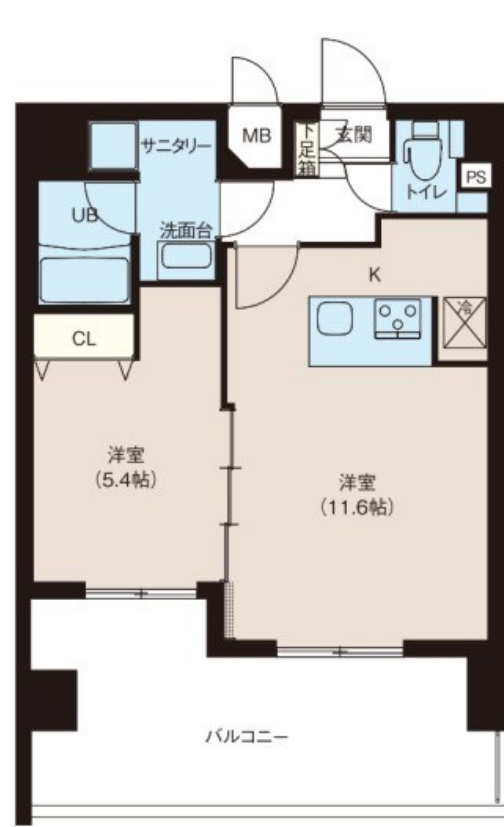
賃料	管理費等
138,000円	15,000円

防犯カメラ 外壁タイル張り 最上階 2F以上 オートロック

【外観】



【間取り図】



図面と現況が異なる場合は現況が優先となります。

間取りの「S」はサービスルーム(納戸)です。

間取り	1LDK		
敷金	1ヶ月	礼金	1ヶ月
敷引 / 償却金	-	保証金	無
物件種別	マンション		
建物名・部屋番号			
物件所在地	東京都墨田区東墨田 2丁目		
交通	京成押上線 八広駅 徒歩9分 京成押上線 京成曳舟駅 徒歩19分		
間取詳細			
構造・規模	鉄筋コンクリート 6階建 6階		
専有面積	40.89㎡	向き	東
築年月	2021年9月	契約期間	2年
損害保険	有 21,500円 24ヶ月	入居時期	2026年3月中旬
駐車場			
設備	エレベーター 24時間ゴミ出し可 敷地内ゴミ置き場 宅配BOX システムキッチン バス・トイレ別		
その他費用	[一時金] 鍵交換代: 33,000円 安心サポート代(任意): 16,500円		
入居諸条件	ペット可 二人可		
保証会社	必須 初回50%、月額1%		
備考	ペット可(小型犬又は猫1匹迄 敷金1ヶ月増) 退去時クリーニング代実費 1年未満の解約で違約金1ヶ月分		

情報更新日2026年1月25日

No.1102420438m

お問合せ先



東京都知事(4)第87856号  
全日本不動産協会

株式会社ユニバーサルエステート 上野店

東京都台東区上野 6丁目16-21 西入ビル6F  
TEL:03-5812-9336 FAX:03-5812-9338  
E-mail: ueno@universal-estate.com  
URL: http://universalestate.jp/



携帯サイトから物件詳細を閲覧できます！

取引態様	手数料負担の割合	貸主	0%	借主	100%
仲介	手数料配分の割合	元付	0%	客付	100%