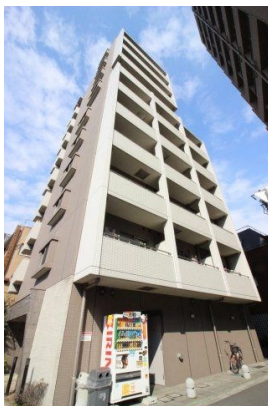


# FOR RENT

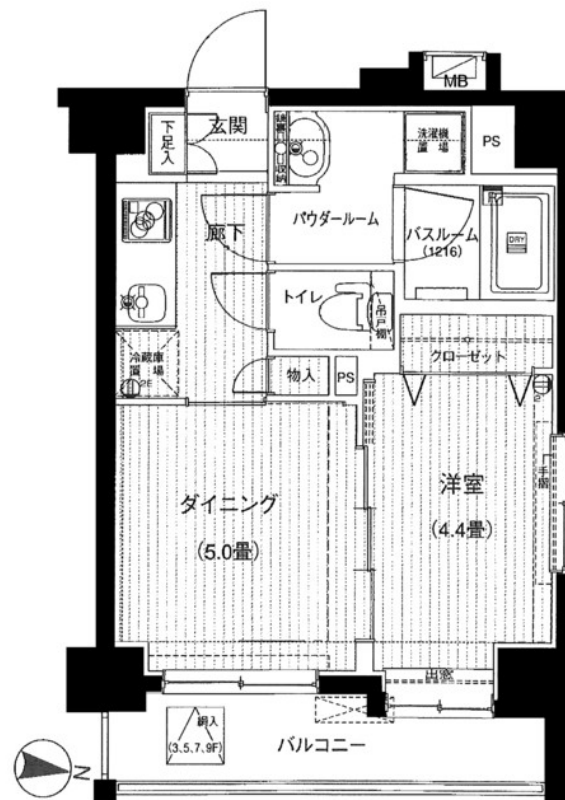
賃料	管理費等
105,000円	10,000円

外壁タイル張り 分譲タイプ 2F以上 オートロック 出窓

【外観】



【間取り図】



図面と現況が異なる場合は現況が優先となります。

間取りの「S」はサービスルーム(納戸)です。

間取り	1DK		
敷金	無	礼金	1ヶ月
敷引 / 償却金	-	保証金	無
物件種別	マンション		
建物名・部屋番号			
物件所在地	東京都北区王子5丁目		
交通	東京メトロ南北線 王子神谷駅 徒歩4分 東京メトロ南北線 王子駅 徒歩15分		
間取詳細	洋室(4.4畳) DK(5畳)		
構造・規模	鉄筋コンクリート 10階建 7階		
専有面積	30.13㎡	向き	
築年月	2008年8月	契約期間	2年
損害保険	有 21,500円 24ヶ月	入居時期	相談
駐車場			
設備	エレベーター 敷地内ゴミ置き場 宅配BOX システムキッチン 2口コンロ IHクッキングヒーター		
その他費用	[一時金] 鍵交換代等: 33,000円 契約事務手数料: 11,000円 24Hサポート料: 19,800円 退去時清掃代: 77,000円		
入居諸条件	二人可		
保証会社	必須 初回保証委託手数料総賃料60% 月額1.5% 更新時年間保証料なし		
備考	1年未満の解約で違約金1ヶ月分 エアコンクリーニング代実費		

情報更新日2026年1月25日

No.1102420439m

お問合せ先



東京都知事(4)第87856号  
全日本不動産協会

株式会社ユニバーサルエステート 上野店

東京都台東区上野6丁目16-21 西入ビル6F  
TEL:03-5812-9336 FAX:03-5812-9338  
E-mail: ueno@universal-estate.com  
URL: http://universalestate.jp/



携帯サイトから物件詳細を閲覧できます！

取引態様	手数料負担の割合	貸主	0%	借主	100%
仲介	手数料配分の割合	元付	0%	客付	100%