

FOR RENT

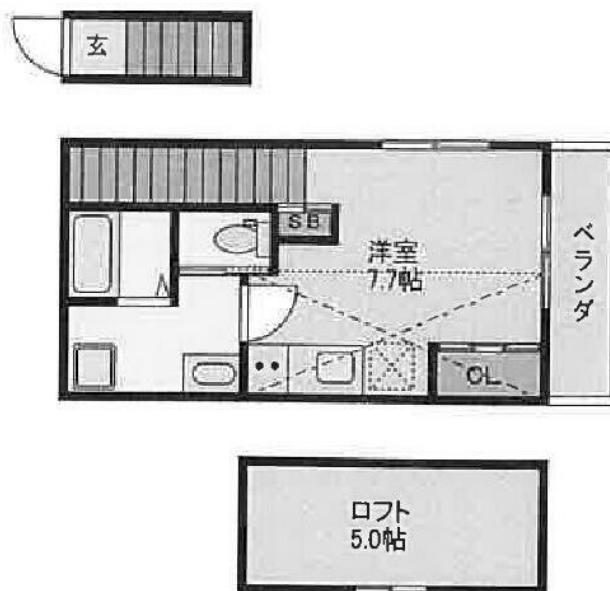
賃料	管理費等
83,000円	10,000円

外壁タイル張り 2F以上 ロフト

【外観】



【間取り図】



間取り	1K		
敷金	無	礼金	1ヶ月
敷引 / 償却金	無	保証金	無
物件種別	アパート		
建物名・部屋番号			
物件所在地	東京都板橋区上板橋 1丁目		
交通	東武東上線 上板橋駅 徒歩2分 東武東上線 ときわ台(東京)駅 徒歩15分		
間取詳細	洋室(7.7畳)		
構造・規模	木造 3階建 2階		
専有面積	33㎡	向き	東
築年月	2022年5月	契約期間	2年
損害保険	有 14,500円 24ヶ月	入居時期	相談
駐車場	無		
設備	敷地内ゴミ置き場 宅配BOX システムキッチン IHクッキングヒーター パス・トイレ別 バス有		
その他費用	[一時金] 鍵交換代等: 22,000円 短期解約違約金 1年未満: 93,000円 ハウスクリーニング代: 70,000円		
入居諸条件	単身限定		
保証会社	必須 エルズサポート株式会社 初回契約時: 10000円(非課税)、更新時: 0円(非課税)、月		
備考	短期解約違約金あり		

図面と現況が異なる場合は現況が優先となります。

間取りの「S」はサービスルーム(納戸)です。

情報更新日2026年1月21日

No.1102420213k

お問合せ先



東京都知事(4)第87856号
全日本不動産協会

株式会社ユニバーサルエステート 上野店

東京都台東区上野 6丁目16-21 西入ビル6F
TEL:03-5812-9336 FAX:03-5812-9338
E-mail: ueno@universal-estate.com
URL: http://universalestate.jp/



携帯サイトから物件詳細を閲覧できます！

取引態様	手数料負担の割合	貸主	0%	借主	100%
仲介	手数料配分の割合	元付	0%	客付	100%