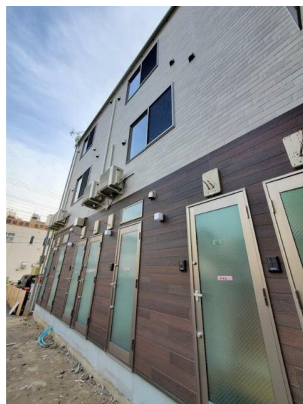


FOR RENT

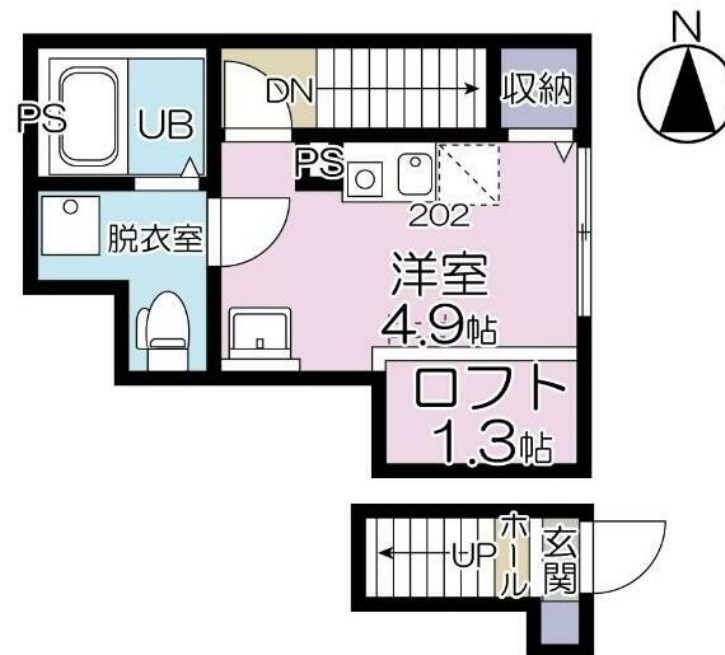
賃料	管理費等
78,000円	5,000円

2 F 以上 ロフト

【外観】



【間取り図】



間取り	1R		
敷金	1ヶ月	礼金	無
敷引 / 償却金	-	保証金	無
物件種別	アパート		
建物名・部屋番号			
物件所在地	東京都江東区亀戸1丁目		
交通	中央・総武線各停 亀戸駅 徒歩6分 総武線快速 錦糸町駅 徒歩11分		
間取詳細	洋室(4.9畳) ロフト(1.3畳)		
構造・規模	木造 3階建 2階		
専有面積	21.24㎡	向き	東
築年月	2021年2月	契約期間	2年
損害保険	有 18,000円 24ヶ月	入居時期	2026年3月中旬
駐車場	無 駐輪場		
設備	敷地内ゴミ置き場 宅配BOX ガスコンロ設置済 バス・トイレ別 バス有 追い焚き風呂 浴室乾燥		
その他費用	[一時金] 室内抗菌代(税込): 9,900円 [月次費用] H I R O安心サポートPLUS(税込): 1,500円		
入居諸条件	事務所不可		
保証会社	必須 エボス保証W3: 初回総賃料60% 支払委託料: 毎月総賃料1%		
備考	退去時クリーニング代実費 2年未満の解約で違約金1ヶ月分		

図面と現況が異なる場合は現況が優先となります。

間取りの「S」はサービスルーム(納戸)です。

情報更新日2026年1月23日

No.1102420335k

お問合せ先



東京都知事(4)第87856号
全日本不動産協会

株式会社ユニバーサルエステート 上野店

東京都台東区上野6丁目16-21 西入ビル6F
TEL:03-5812-9336 FAX:03-5812-9338
E-mail: ueno@universal-estate.com
URL: http://universalestate.jp/



携帯サイトから物件詳細を閲覧できます！

取引態様	手数料負担の割合	貸主	0%	借主	100%
仲介	手数料配分の割合	元付	0%	客付	100%

不動産コード: 65843

物件管理コード: 1124823223130000315558

取引条件の有効期限は情報更新日より30日間となります。