

# FOR RENT

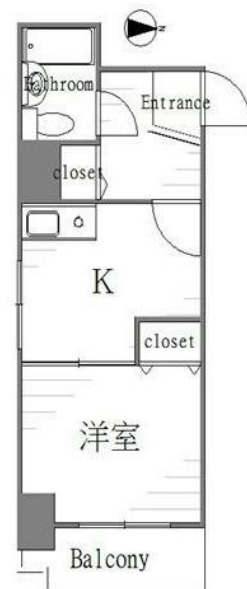
賃料	管理費等
75,000円	10,000円

外壁タイル張り 分譲タイプ 2F以上 オートロック

【外観】



【間取り図】



間取り	1K		
敷金	無	礼金	1ヶ月
敷引 / 償却金	-	保証金	-
物件種別	マンション		
建物名・部屋番号			
物件所在地	東京都台東区小島1丁目		
交通	山手線 御徒町駅 徒歩12分 都営大江戸線 新御徒町駅 徒歩5分		
間取詳細	洋室(5.5畳) K(4畳)		
構造・規模	鉄骨鉄筋コンクリート 11階建 10階		
専有面積	20.95㎡	向き	
築年月	1990年10月	契約期間	2年
損害保険	有 20,000円 24ヶ月	入居時期	2026年3月上旬
駐車場			
設備	エレベーター 敷地内ゴミ置き場 バス有 シャワー バストイレ同室 トイレ有 クローゼット 収納有		
その他費用	[一時金] 鍵交換代: 39,600円 更新手数料: 11,000円 [月次費用] 24hサポート代: 1,100円		
入居諸条件	二人可		
保証会社	必須 初回賃料総額の50% 月額手数料賃料総額の1%		
備考	短期違約金(半年以内3ヶ月 1年以内2ヶ月) 退去時クリーニング代実費		

図面と現況が異なる場合は現況が優先となります。

間取りの「S」はサービスルーム(納戸)です。

情報更新日2026年1月24日

No.1102420378k

お問合せ先



東京都知事(4)第87856号  
全日本不動産協会

株式会社ユニバーサルエステート 上野店

東京都台東区上野6丁目16-21 西入ビル6F  
TEL:03-5812-9336 FAX:03-5812-9338  
E-mail: ueno@universal-estate.com  
URL: http://universalestate.jp/



携帯サイトから物件詳細を閲覧できます！

取引態様	手数料負担の割合	貸主	0%	借主	100%
仲介	手数料配分の割合	元付	0%	客付	100%