

# FOR RENT

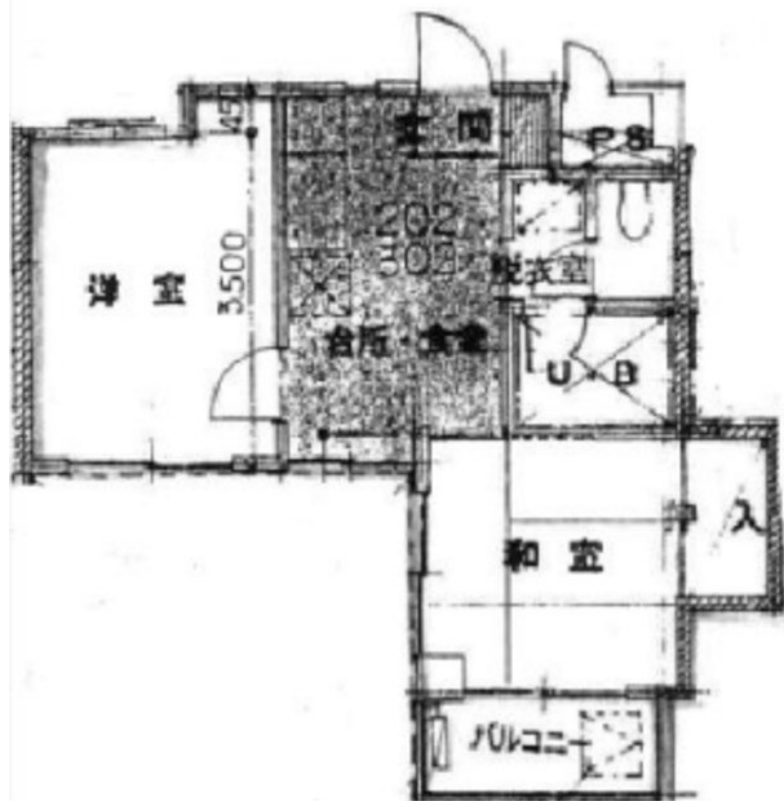
賃料	管理費等
82,000円	3,000円

外壁タイル張り 2F以上

【外観】



【間取り図】



間取り	2K		
敷金	無	礼金	1ヶ月
敷引 / 償却金	-	保証金	-
物件種別	マンション		
建物名・部屋番号			
物件所在地	東京都足立区青井2丁目		
交通	東武伊勢崎線 五反野駅 徒歩9分 つくばエクスプレス 青井駅 徒歩12分		
間取詳細			
構造・規模	鉄筋コンクリート 4階建 2階		
専有面積	32.85㎡	向き	
築年月	1988年9月	契約期間	2年
損害保険	有 17,000円 24ヶ月	入居時期	即時
駐車場			
設備	敷地内ゴミ置き場 システムキッチン バス・トイレ別 バス有 シャワー トイレ有 温水洗浄便座		
その他費用	[一時金] 鍵交換代: 22,000円 事務手数料: 16,500円 [月次費用] くらしーど24代: 1,100円		
入居諸条件			
保証会社	必須 賃料総額の100%		
備考	退去時クリーニング代実費 短期違約金(1年未満2ヶ月分 1年以上2年未満1ヶ月分)		

図面と現況が異なる場合は現況が優先となります。

間取りの「S」はサービスルーム(納戸)です。

情報更新日2026年1月24日

No.1102420379k

お問合せ先



東京都知事(4)第87856号  
全日本不動産協会

株式会社ユニバーサルエステート 上野店

東京都台東区上野6丁目16-21 西入ビル6F  
TEL:03-5812-9336 FAX:03-5812-9338  
E-mail: ueno@universal-estate.com  
URL: http://universalestate.jp/



携帯サイトから物件詳細を閲覧できます！

取引態様	手数料負担の割合	貸主	借主
仲介	手数料配分の割合	元付	客付