

FOR RENT

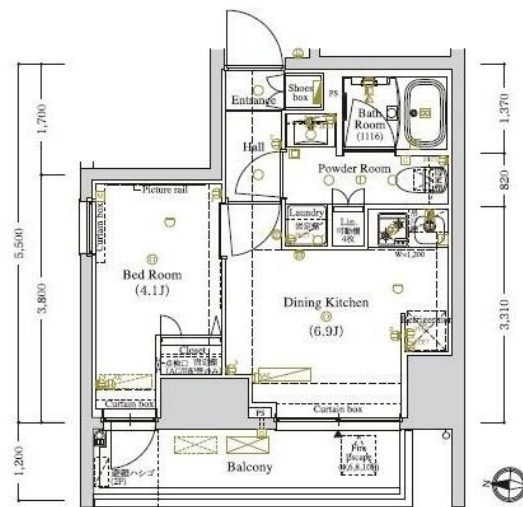
賃料	管理費等
115,000円	8,000円

防犯カメラ 外壁タイル張り 2F以上 オートロック ディンプルキー 角住戸

【外観】



【間取り図】



間取り	1DK		
敷金	1ヶ月	礼金	1ヶ月
敷引 / 償却金	-	保証金	無
物件種別	マンション		
建物名・部屋番号			
物件所在地	東京都墨田区本所1丁目		
交通	都営大江戸線 蔵前駅 徒歩5分 東武スカイツリーライン 浅草駅 徒歩13分		
間取詳細	洋室(4.1畳) DK(6.9畳)		
構造・規模	鉄筋コンクリート 10階建 4階		
専有面積	28.23㎡	向き	西
築年月	2022年2月	契約期間	2年
損害保険	有 15,000円 24ヶ月	入居時期	2026年4月上旬
駐車場			
設備	エレベーター 24時間ゴミ出し可 敷地内ゴミ置き場 宅配BOX システムキッチン ガスコンロ設置済		
その他費用	[一時金] 鍵交換代等: 28,600円 事務管理手数料: 11,000円 退去時クリーニング代: 40,000円 退去時エアコンクリーニング代: 15,000円		
入居諸条件	ペット可 二人可		
保証会社	必須 新日本信用保証 初回総賃料の50% 更新年1万円 口座振替手数料350円/月		
備考	1年未満の解約で違約金1ヶ月分 ペット可(賃料1ヶ月増 償却)		

図面と現況が異なる場合は現況が優先となります。

間取りの「S」はサービスルーム(納戸)です。

情報更新日2026年1月24日

No.1102420412m

お問合せ先



東京都知事(4)第87856号
全日本不動産協会

株式会社ユニバーサルエステート 上野店

東京都台東区上野6丁目16-21 西入ビル6F
TEL:03-5812-9336 FAX:03-5812-9338
E-mail: ueno@universal-estate.com
URL: http://universalestate.jp/



携帯サイトから物件詳細を閲覧できます！

取引態様	手数料負担の割合	貸主	0%	借主	100%
仲介	手数料配分の割合	元付	0%	客付	100%