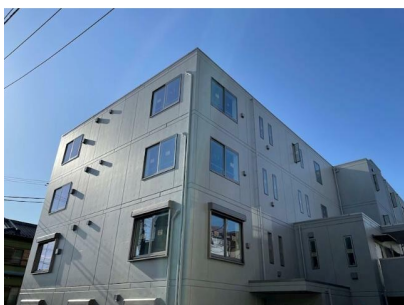


FOR RENT

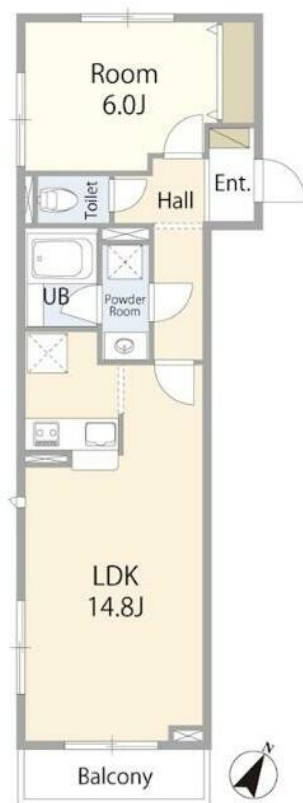
賃料	管理費等
133,000円	10,000円

防犯カメラ 外壁コンクリート 外壁タイル張り 2F以上 オートロック モニタ付オートロック 角住戸

【外観】



【間取り図】



間取り	1LDK		
敷金	1ヶ月	礼金	2ヶ月
敷引 / 償却金	-	保証金	無
物件種別	マンション		
建物名・部屋番号			
物件所在地	東京都北区赤羽西6丁目		
交通	都営三田線 本蓮沼駅 徒歩12分 埼京線 赤羽駅 徒歩19分		
間取詳細			
構造・規模	プレキャストコンクリート 4階建 2階		
専有面積	48.68㎡	向き	南東
築年月	2023年2月	契約期間	定期借家契約 2年
損害保険	有 20,000円 24ヶ月	入居時期	2026年3月中旬
駐車場	駐輪場		
設備	エレベーター 敷地内ゴミ置き場 宅配BOX システムキッチン カウンターキッチン ガスコンロ設置済		
その他費用	[一時金] グランドコンフォートclub: 44,000円 鍵交換費用: 33,000円		
入居諸条件	事務所不可 高齢者相談		
保証会社	必須 総賃料50%		
備考	定期借家 再契約可 1年未満の解約で違約金1ヶ月分		

図面と現況が異なる場合は現況が優先となります。

間取りの「S」はサービスルーム(納戸)です。

情報更新日2026年2月1日

No.1102420711m

お問合せ先



東京都知事(4)第87856号
全日本不動産協会

株式会社ユニバーサルエステート 上野店

東京都台東区上野6丁目16-21 西入ビル6F
TEL:03-5812-9336 FAX:03-5812-9338
E-mail: ueno@universal-estate.com
URL: http://universalestate.jp/



携帯サイトから物件詳細を閲覧できます！

取引態様	手数料負担の割合	貸主	0%	借主	100%
仲介	手数料配分の割合	元付	0%	客付	100%