

FOR RENT

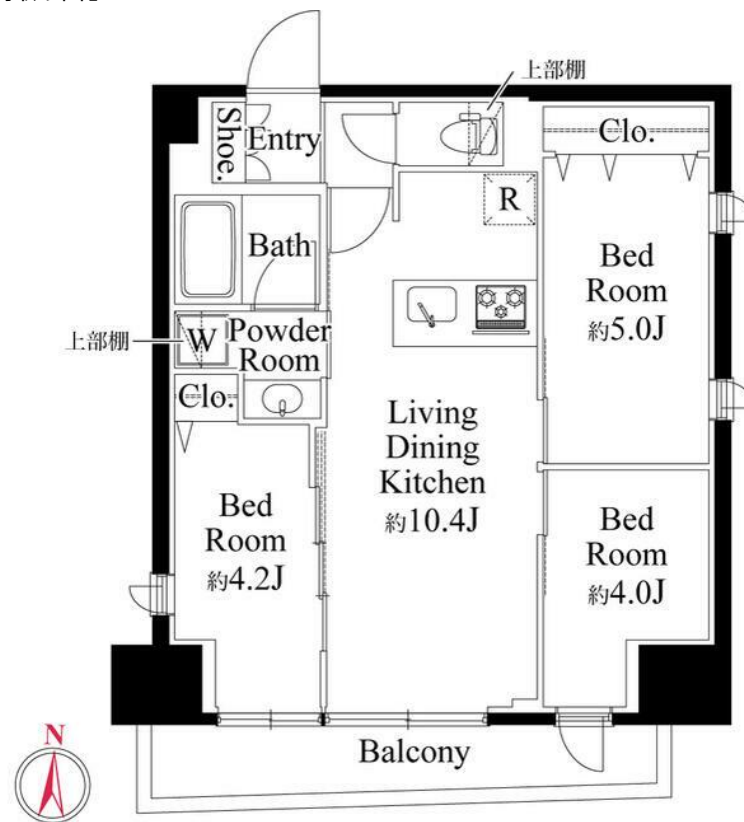
賃料	管理費等
200,000円	20,000円

防犯カメラ 外壁タイル張り 2F以上 オートロック モニタ付オートロック ダブルロック ディンプルキー 角住戸

【外観】



【間取り図】



図面と現況が異なる場合は現況が優先となります。

間取りの「S」はサービスルーム(納戸)です。

間取り	3LDK		
敷金	無	礼金	無
敷引 / 償却金	-	保証金	無
物件種別	マンション		
建物名・部屋番号			
物件所在地	東京都台東区日本堤2丁目		
交通	東京メトロ日比谷線 南千住駅 徒歩5分 東京メトロ日比谷線 三ノ輪駅 徒歩10分		
間取詳細			
構造・規模	鉄筋コンクリート 12階建 7階		
専有面積	50.25㎡	向き	南
築年月	2025年6月	契約期間	1年
損害保険	有 15,000円 12ヶ月	入居時期	即時
駐車場	無		
設備	エレベーター 24時間ゴミ出し可 敷地内ゴミ置き場 宅配BOX システムキッチン ガスコンロ設置済		
その他費用	[一時金] 24時間サポート代: 22,000円 鍵交換代: 22,000円 抗菌代: 17,600円 事務手数料: 11,000円 [月次費用] 決済サービス: 550円		
入居諸条件	ペット可 二人可 高齢者相談		
保証会社	必須 エムぞう君(M) 初回保証料55% 最低保証料55,000円 年間: 11,000円		
備考	ペット可(小型犬又は猫1匹迄 敷金1ヶ月増) 1.2回目の更新時5%の賃料改定あり。更新料は1回のみ		

情報更新日2026年1月25日

No.1102420441m

お問合せ先



東京都知事(4)第87856号
全日本不動産協会

株式会社ユニバーサルエステート 上野店

東京都台東区上野6丁目16-21 西入ビル6F
TEL:03-5812-9336 FAX:03-5812-9338
E-mail: ueno@universal-estate.com
URL: http://universalestate.jp/



携帯サイトから物件詳細を閲覧できます！

取引態様	手数料負担の割合	貸主	0%	借主	100%
仲介	手数料配分の割合	元付	0%	客付	100%