

FOR RENT

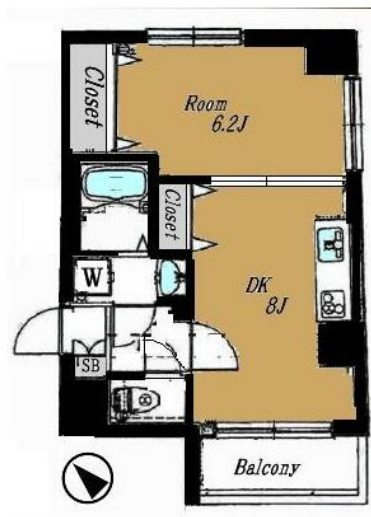
賃料	管理費等
131,000円	11,000円

防犯カメラ 外壁タイル張り 分譲タイプ 2F以上 オートロック モニタ付オートロック ダブルロック ディンプルキー 角住戸 3面採光

【外観】



【間取り図】



間取り	1DK		
敷金	1ヶ月	礼金	無
敷引 / 償却金	- 1ヶ月	保証金	無
物件種別	マンション		
建物名・部屋番号			
物件所在地	東京都文京区関口2丁目		
交通	東京メトロ有楽町線 江戸川橋駅 徒歩7分 東京メトロ有楽町線 護国寺駅 徒歩12分		
間取詳細	洋室(6.2畳) DK(8畳)		
構造・規模	鉄筋コンクリート 8階建 4階		
専有面積	34.61㎡	向き	南西
築年月	2008年1月	契約期間	2年
損害保険	有 20,000円 24ヶ月	入居時期	2026年3月上旬
駐車場	駐輪場		
設備	エレベーター 敷地内ゴミ置き場 宅配BOX システムキッチン 2口コンロ バス・トイレ別 バス有		
その他費用	[一時金] 鍵交換代等: 33,000円 24時間サポート料(2年毎): 16,500円 入居時抗菌費用: 13,200円 事務手数料: 5,500円		
入居諸条件	二人可		
保証会社	必須(オリコ) 総賃料の50% 年間保証料10000円		
備考	1年未満の解約で違約金2ヶ月分		

図面と現況が異なる場合は現況が優先となります。

間取りの「S」はサービスルーム(納戸)です。

情報更新日2026年1月26日

No.1102420492k

お問合せ先



東京都知事(4)第87856号
全日本不動産協会

株式会社ユニバーサルエステート 上野店

東京都台東区上野6丁目16-21 西入ビル6F
TEL:03-5812-9336 FAX:03-5812-9338
E-mail: ueno@universal-estate.com
URL: http://universalestate.jp/



携帯サイトから物件詳細を閲覧できます！

取引態様	手数料負担の割合	貸主	0%	借主	100%
仲介	手数料配分の割合	元付	0%	客付	100%