

FOR RENT

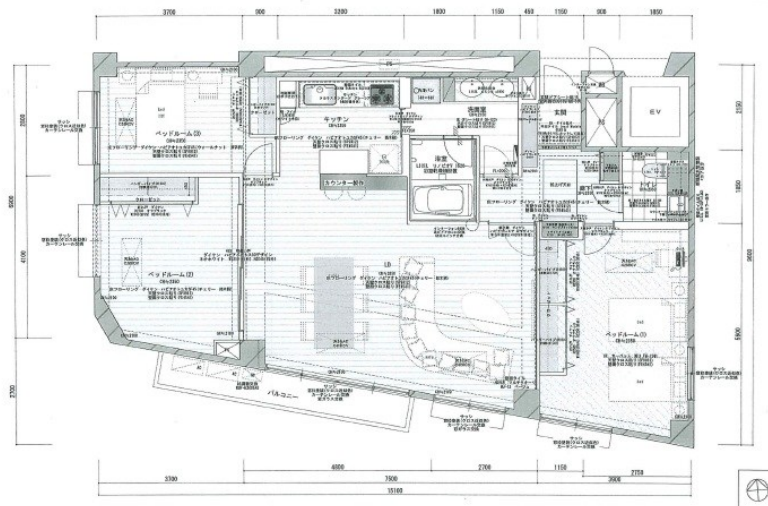
賃料	管理費等
685,000円	0円

防犯カメラ 外壁タイル張り 2F以上 オートロック モニタ付オートロック

【外観】



【間取り図】



間取り	3LDK		
敷金	1ヶ月	礼金	1ヶ月
敷引 / 償却金	-	保証金	無
物件種別	マンション		
建物名・部屋番号			
物件所在地	東京都港区西麻布1丁目		
交通	東京メトロ日比谷線 六本木駅 徒歩4分 東京メトロ千代田線 乃木坂駅 徒歩7分		
間取詳細			
構造・規模	鉄筋コンクリート 6階建 4階		
専有面積	117.35㎡	向き	南
築年月	1970年3月	契約期間	2年
損害保険	有 20,000円 24ヶ月	入居時期	2026年3月14日
駐車場	有(敷地内) 55000円/月 ~		
設備	エレベーター 敷地内ゴミ置き場 宅配BOX システムキッチン カウンターキッチン バス・トイレ別		
その他費用	[一時金] ルームクリーニング 料金：121,000円		
入居諸条件			
保証会社	必須 初回保証料18000円、月額保証料賃料等総額の1% + 800円/月		
備考			

図面と現況が異なる場合は現況が優先となります。

間取りの「S」はサービスルーム(納戸)です。

情報更新日2026年1月31日

No.1102420637k

お問合せ先



東京都知事(4)第87856号
全日本不動産協会

株式会社ユニバーサルエステート 上野店

東京都台東区上野6丁目16-21 西入ビル6F
TEL:03-5812-9336 FAX:03-5812-9338
E-mail: ueno@universal-estate.com
URL: http://universalestate.jp/



携帯サイトから物件詳細を閲覧できます！

取引態様	手数料負担の割合	貸主	0%	借主	100%
仲介	手数料配分の割合	元付	0%	客付	100%