

FOR RENT

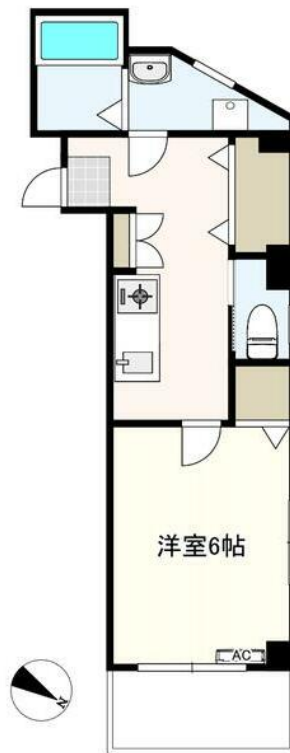
賃料	管理費等
82,000円	3,000円

外壁タイル張り 2F以上

【外観】



【間取り図】



間取り	1K		
敷金	1ヶ月	礼金	無
敷引 / 償却金	-	保証金	無
物件種別	マンション		
建物名・部屋番号			
物件所在地	東京都墨田区東向島2丁目		
交通	東武スカイツリーライン 曳舟駅 徒歩1分 京成押上線 京成曳舟駅 徒歩4分		
間取詳細			
構造・規模	鉄骨 4階建 2階		
専有面積	26.13㎡	向き	北東
築年月	2004年3月	契約期間	2年
損害保険	有 18,000円 24ヶ月	入居時期	即時
駐車場	無		
設備	敷地内ゴミ置き場 宅配BOX ガスコンロ設置済 バス・トイレ別 バス有 浴室乾燥 脱衣所 シャワー		
その他費用	[一時金] 鍵交換代等：22,000円		
入居諸条件	事務所不可 単身限定		
保証会社	必須 初回月額総賃料の50%、更新時10,000円		
備考	1年未満の解約で違約金1ヶ月分		

図面と現況が異なる場合は現況が優先となります。

間取りの「S」はサービスルーム(納戸)です。

情報更新日2026年2月1日

No.1102420678k

お問合せ先



東京都知事(4)第87856号
全日本不動産協会

株式会社ユニバーサルエステート 上野店

東京都台東区上野6丁目16-21 西入ビル6F
TEL:03-5812-9336 FAX:03-5812-9338
E-mail: ueno@universal-estate.com
URL: http://universalestate.jp/



携帯サイトから物件詳細を閲覧できます！

取引態様	手数料負担の割合	貸主	0%	借主	100%
仲介	手数料配分の割合	元付	0%	客付	100%