

FOR RENT

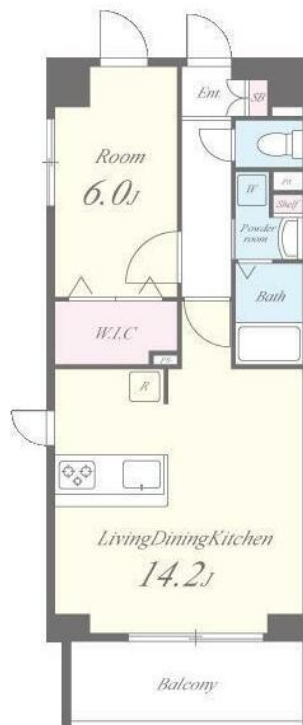
賃料	管理費等
155,000円	12,000円

防犯カメラ 外壁タイル張り 2F以上 オートロック モニタ付オートロック ダブルロック 2面採光

【外観】



【間取り図】



間取り	1LDK		
敷金	無	礼金	1ヶ月
敷引 / 償却金	-	保証金	無
物件種別	マンション		
建物名・部屋番号			
物件所在地	東京都墨田区京島3丁目		
交通	京成押上線 京成曳舟駅 徒歩9分 東武スカイツリーライン 曳舟駅 徒歩13分		
間取詳細	洋室(6畳) LDK(14.2畳)		
構造・規模	鉄筋コンクリート 8階建 3階		
専有面積	47.04㎡	向き	北東
築年月	2012年4月	契約期間	2年
損害保険	有 25,000円 24ヶ月	入居時期	2026年2月15日
駐車場	無 駐輪場		
設備	エレベーター 敷地内ゴミ置き場 ガスコンロ設置済 3口以上コンロ パス・トイレ別 バス有 浴室乾燥		
その他費用	[一時金] ステッカー代: 1,000円 室内除菌消臭費: 16,500円 鍵交換代: 27,500円 退去時クリーニング代: 59,400円 退去時エアコンクリーニング代: 14,256円 [月次費用] 町会費: 300円		
入居諸条件	事務所不可		
保証会社	必須 保証会社【クレディセゾン】初回委託料: 月額賃料等の50% 更新保証料: なし 月次保証料		
備考			

図面と現況が異なる場合は現況が優先となります。

間取りの「S」はサービスルーム(納戸)です。

情報更新日2026年1月31日

No.1102420618k

お問合せ先



東京都知事(4)第87856号
全日本不動産協会

株式会社ユニバーサルエステート 上野店

東京都台東区上野6丁目16-21 西入ビル6F
TEL:03-5812-9336 FAX:03-5812-9338
E-mail: ueno@universal-estate.com
URL: http://universalestate.jp/



携帯サイトから物件詳細を閲覧できます！

取引態様	手数料負担の割合	貸主	0%	借主	100%
仲介	手数料配分の割合	元付	0%	客付	100%