

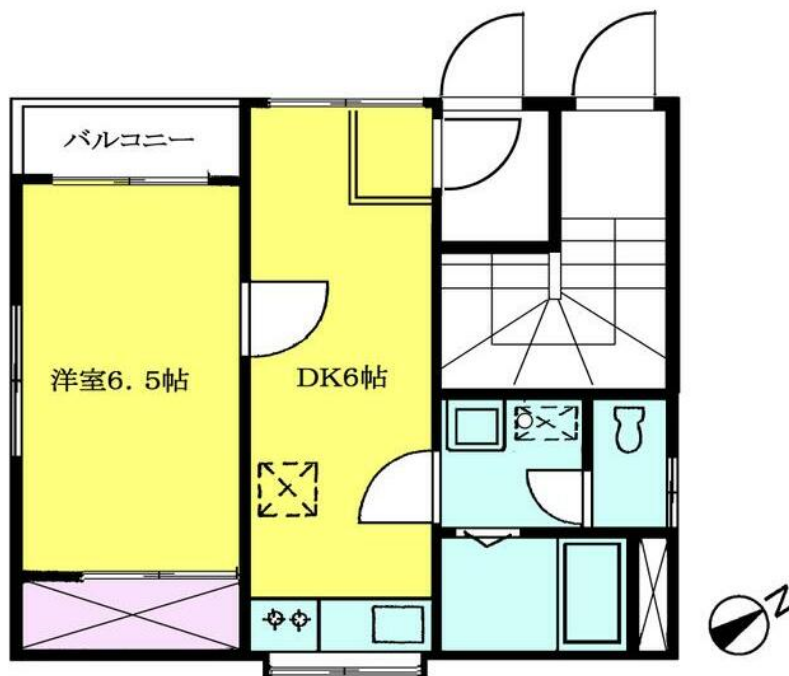
FOR RENT

賃料	管理費等
69,000円	3,000円

閑静な住宅街 2 F 以上 角住戸

【外観】

【間取り図】



間取り	1DK		
敷金	2ヶ月	礼金	無
敷引 / 償却金	-	保証金	無
物件種別	アパート		
建物名・部屋番号			
物件所在地	東京都北区滝野川 6 丁目		
交通	都営三田線 新板橋駅 徒歩2分 埼京線 板橋駅 徒歩4分		
間取詳細	洋室(6.5畳) DK(6畳)		
構造・規模	軽量鉄骨 3階建 2階		
専有面積	32.34㎡	向き	西
築年月	1993年12月	契約期間	2年
損害保険	有 18,000円 24ヶ月	入居時期	2026年3月24日
駐車場	無		
設備	ガスコンロ設置可 バス・トイレ別 バス有 脱衣所 シャワー トイレ有 洗面所独立 エアコン 給湯		
その他費用			
入居諸条件	ペット相談 二人可		
保証会社			
備考	フリーレント1ヶ月分 ペット相談(小型犬又は猫1匹迄)		

図面と現況が異なる場合は現況が優先となります。

間取りの「S」はサービスルーム(納戸)です。

情報更新日2026年1月31日

No.1102420627k

お問合せ先



東京都知事(4)第87856号
全日本不動産協会

株式会社ユニバーサルエステート 上野店

東京都台東区上野 6 丁目 1 6 - 2 1 西入ビル 6 F
TEL:03-5812-9336 FAX:03-5812-9338
E-mail: ueno@universal-estate.com
URL: http://universalestate.jp/



携帯サイトから物件詳細を閲覧できます！

取引態様	手数料負担の割合	貸主	0%	借主	100%
仲介	手数料配分の割合	元付	0%	客付	100%