

FOR RENT

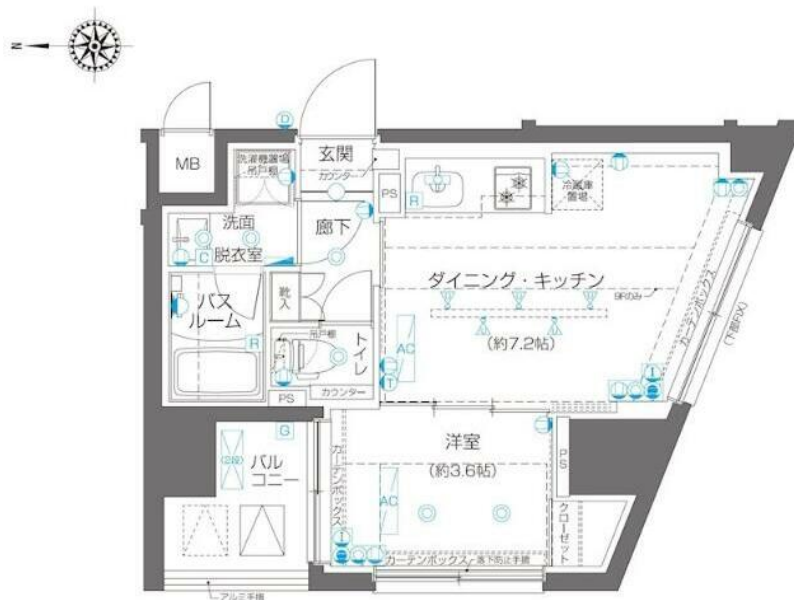
賃料	管理費等
153,000円	8,000円

防犯カメラ デザイナーズ 外壁コンクリート 外壁タイル張り 分譲タイプ 2F以上 オートロック モニタ付オートロック ダブルロック ディンプルキー 角住戸 3面採光

【外観】



【間取り図】



間取り	1DK		
敷金	1ヶ月	礼金	1ヶ月
敷引 / 償却金	-	保証金	無
物件種別	マンション		
建物名・部屋番号			
物件所在地	東京都新宿区下落合1丁目		
交通	山手線 高田馬場駅 徒歩9分 西武新宿線 下落合駅 徒歩5分		
間取詳細	洋室(3.6畳) DK(7.2畳)		
構造・規模	鉄筋コンクリート 10階建 4階		
専有面積	30.56㎡	向き	北
築年月	2022年1月	契約期間	2年
損害保険		入居時期	2026年3月上旬
駐車場	駐輪場 バイク置き場		
設備	エレベーター 24時間ゴミ出し可 敷地内ゴミ置き場 宅配BOX システムキッチン ガスコンロ設置済		
その他費用	[一時金] 鍵交換費用(税込): 33,000円 [月次費用] 家財保険+付帯サービス(税込): 1,835円		
入居諸条件	ペット相談 二人可		
保証会社	必須(オリコフォレントインシュア) 保証料: 初回=賃料等×50%、月額=賃料等×1%		
備考	退去時クリーニング代実費		

図面と現況が異なる場合は現況が優先となります。

間取りの「S」はサービスルーム(納戸)です。

情報更新日2026年2月3日

No.1102420850m

お問合せ先



東京都知事(4)第87856号
全日本不動産協会

株式会社ユニバーサルエステート 上野店

東京都台東区上野6丁目16-21 西入ビル6F

TEL:03-5812-9336

FAX:03-5812-9338

E-mail: ueno@universal-estate.com

URL: http://universalestate.jp/



携帯サイトから物件詳細を閲覧できます！

取引態様	手数料負担の割合	貸主	0%	借主	100%
仲介	手数料配分の割合	元付	0%	客付	100%